



PROTETİK DİŞ TEDAVİSİ

Protez

İnsan vücudunda herhangi bir nedenle eksilmiş olan organları tamamlayan ya da yerine koyan yapay gereçlere “**protez**” denir.

Yalnızca diş hekimliğine ait olmayan bu terim, tüm vücuttaki eksik organların yerine geçmek üzere üretilmiş tüm yapay cihazları kapsar.

Protez

Bu nedenle takma ekstremiteler ve kalp kapakçıkları gibi cihazlarda birer protezdir. Vucuttaki çeşitli eksiklikleri tamamlayan bu gibi protezlere “**somatoprotez**” adı verilmektedir.

Diş ve çevre dokuları ile ilgili doku kayıplarının tamamlanması amacına yönelik protezler ise “**dental protez**” ya da “**diş protezi**” olarak adlandırılır.

Protetik Diş Tedavisi

- Protezlerin yapımı, onarımı , izlenmesi ve kontrolü ise *diş hekimliği bilim ve sanatının* sorumluluğundadır,
- Diş hekimliğinin dental protezlerle ilgili dalı ve uygulamaları, “prostodonti” ya da **“protetik diş hekimliği”** adı ile bilinmektedir.

PROTETİK DİŞ TEDAVİSİ ANABİLİM DALI

Defekt

- Alışıl gelmiş anatomik özellikler bu gibi sebeplerin dışında, tümör cerrahisi, doğumsal anomaliler, travma vb gibi nedenlerle de ağır bir şekilde değişebilir.
- Bu gibi geniş hacimli çok ciddi komplikasyonlar oluşturan doku eksikliklerine “**defekt**” adı verilir.
- Defektler büyük çoğunlukla, plastik-rekonstrüktif ya da baş boyun cerrahisi yöntemleri ile rekonstrükte edilebilmektedir.

Rekonstrüksiyon

- Defektlerin hastanın kendi dokuları kullanılarak operatif yöntemlerle tedavi edilmesine “**rekonstrüksiyon**” denilmektedir.
- Bazı defektler ise operatif yöntemlerle rekonstrükte edilemezler ya da çeşitli sakıncalar nedeni ile bu yol tercih edilmez.

Rehabilitasyon

- Böyle durumlarda defektin protetik yöntemlerle ***“rehabilitate”*** edilmesi gerekir.
- Rekonstrüksiyon hastanın kendi dokularından yararlanılarak defektin kapatılması ve bölgenin eski anatomisinin yeniden kazandırılmasını sağlayan bir tedavi yöntemi iken, rehabilitasyon tedaviden farklı olarak kaybedilmiş anatomiye yeniden oluşturma kaygısında değildir.

- Bunun yerine yapay gereçler , yani protezler ile kaybedilmiş becerilerin yeniden kazandırılmasını amaçlar.
- Ağız, diş ,çene , baş ve boyun alanındaki çeşitli nedenlerle oluşmuş defektlerin cerrahi rekonstrüksiyonu mümkün olmadığında bunların protetik yöntemler ile rehabilitasyonu nu sağlayan cihazlara “**çene yüz protezleri** ” adı verilmektedir.

- Yüzdeki eksiklikleri onarak protezler “*yüz protezleri*” ya da “*epitez*” olarak bilinir.
- Yalnızca bulbus oküliyi onaran epitezlere “*oküler protez*”
- Bulbus oküli ile birlikte çevre dokuları da onarak epitezlere “*orbital protez*” denir,



- Bir ya da daha çok sayıda diř eksikliđinde yapılan protezler, hasta tarafından ıkartılıp ıkarılamadıklarına gre “**sabit protezler**” ve “***hareketli protezler***” řeklinde sınıflandırılır.

SABİT PROTEZLER

- Hasta tarafından takılıp çıkartılamayan, diři hekimi tarafından yerleřtirildikten sonra ađızda s¼rekli olarak kalan diř protezlerine sabit protezler denir.
 - Destek aldıkları bölgelere göre sabit protezler
 - ✓ diř destekli
 - ✓ implant destekli
- řeklinde sınıflandırılabilir.

SABİT PROTEZLER



SABİT PROTEZLER



HAREKETLİ PROTEZLER

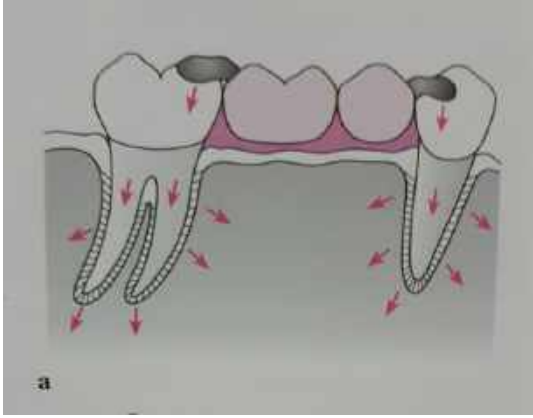
- Tamamen dişsiz hastalara uygulanan hareketli protezlere *Tam(total) Protez*, sabit protezlerin endike olmadığı bölümlü dişsizlik durumlarında uygulanan ve hasta tarafından takılıp çıkartılabilen protezlere *Hareketli Bölümlü Protezler(HBP)* denir.

HAREKETLİ BÖLÜMLÜ PROTEZLER

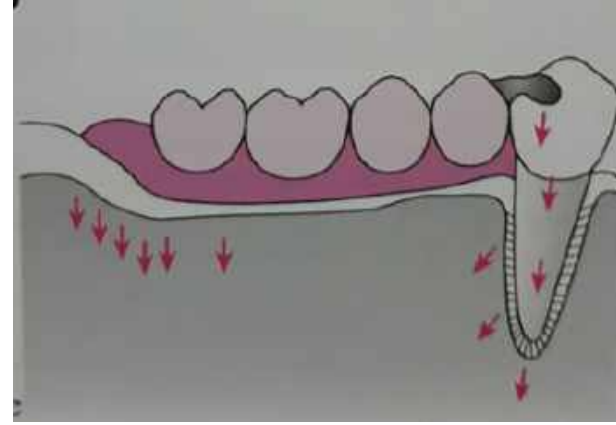
- Eksik diş ve çevre dokuların yerine uygulanan ve hasta tarafından takılıp çıkartılabilen diş protezlerine ise hareketli protezler denir.
- Ağız içinde destek aldıkları bölgelere göre
 - ✓ Diş destekli
 - ✓ Diş ve doku destekli
 - ✓ İmplant destekli
 - ✓ İmplant ve doku destekli

hareketli bölümlü protezler olarak sınıflandırılabilir.

HAREKETLİ BÖLÜMLÜ PROTEZLER



Diş destekli HBP

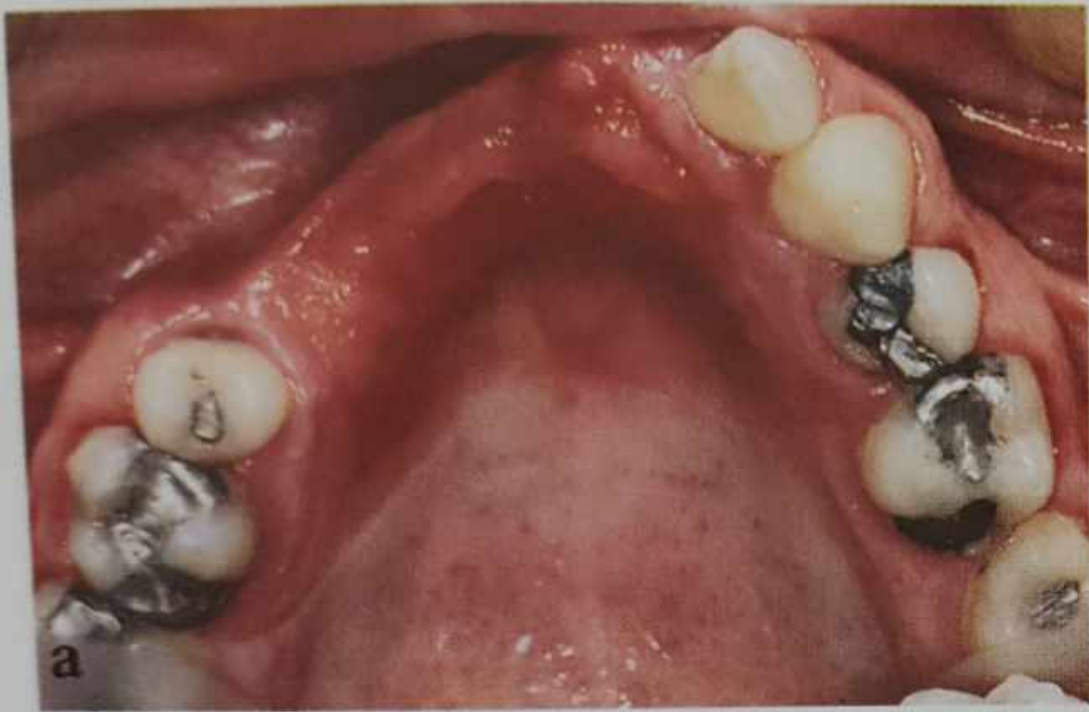


Diş Doku destekli HBP

HAREKETLİ BÖLÜMLÜ PROTEZLER



HAREKETLİ BÖLÜMLÜ PROTEZLER



HAREKETLİ BÖLÜMLÜ PROTEZLER



HAREKETLİ BÖLÜMLÜ PROTEZLER



HAREKETLİ BÖLÜMLÜ PROTEZLER



Hareketli bölümlü proteze ait çevresel kroşe

HAREKETLİ BÖLÜMLÜ PROTEZLER



Hareketli bölümlü proteze ait çevresel ve bar kroşeler

HAREKETLİ BÖLÜMLÜ PROTEZLER



İmplant ve doku destekli HBP

TAM(TOTAL) PROTEZLER

- Bir çenede tüm dişlerin eksik olduğu durumlarda yapılan tamamitle doku destekli bir protezdir.



Akrilik(kasik) tam protezler



Metal destekli tam protezler



TAM(TOTAL) PROTEZLER

Diş üstü tam protezler.



Protetik Diş Tedavisinin Amaçları

Prostodonti,

- Eksik veya kaybolan fonksiyonun(çıgneme vb...) iadesi,
- Estetiğin sağlanması,
- Fonasyonun(konuşma) düzeltilmesi,
- Kalan dokuların devamlılığı ve bütünlüğünün sağlanması,
- Dişsizlikten kaynaklanan psikolojik sorunların,

tedavisi amacıyla dişlerin eksilen kısımlarını, bir ya da daha çok eksik dişi ve ilgili eksik çevre dokuları uygun malzemeler ile onaran *bilim ve sanat dalı* olarak tanımlanmaktadır.

Eksik veya Kaybolan Fonksiyonun İadesi

- Diş ve çevre dokularının kaybı sonucunda çiğneme ve yutma gibi fonksiyonlarda belirgin bir şekilde azalma olur.
- Sindirim sistemindeki rahatsızlıkların bazıları sindirimin ilk aşamasında olan çiğneme fonksiyonu eksikliğinden kaynaklanır

Eksik veya Kaybolan Fonksiyonun İadesi

- Özellikle katı ve lifli besinlerin birçoğu çiğneme işleminden sonra diğer sindirim organlarınca daha kolay sindirilebilecektir.
- Diş ve çevre doku eksiklikleri besinlerin ağız içinde rahatlıkla hareketini ve yutulmasını da zorlaştırır.
- Her ne kadar dokular, eksikliklere bir miktar adapte olsalar da fonksiyonda azalma kaçınılmazdır.
- Yapılan protez bu fonksiyonların çoğunu iade eder.

Estetiğin Sağlanması

- Diş kayıpları arka dişlerde değil de ön dişlerde ise bu bölgenin doldurulma ihtiyacı daha da önem kazanmaktadır.
- Zaman ve nesillere göre estetik anlayışı değişse de estetik insan hayatında önemli bir yer tutar.
- Diş ve çevre doku eksikliği insanları ilk çağlardan beri rahatsız etmiştir.



Şekil 1-1: Bir Makushi erkeğinin egelerle şekillendirdiği ön dişleri
(*Esthetics, Medcome Learning System 1973, New York pp 73*).



Şekil 1-2: Üst sağ ikinci kesici dişinde parlak bir cisim bulunan genç bir kız.

Estetiğin Sağlanması

- Bu nedenle günümüzde estetik görünümü yeniden iade etmek amacıyla bir çok materyal geliştirilmiştir.
- Günümüzde genellikle doğal görünüme en yakın restorasyonlar estetik olarak kabul edilmektedir.
- Diş eksikliklerinin estetik bölgede olan dişlerde olması psikolojik sorunları da artırdığından restore edilmesi önemlidir.

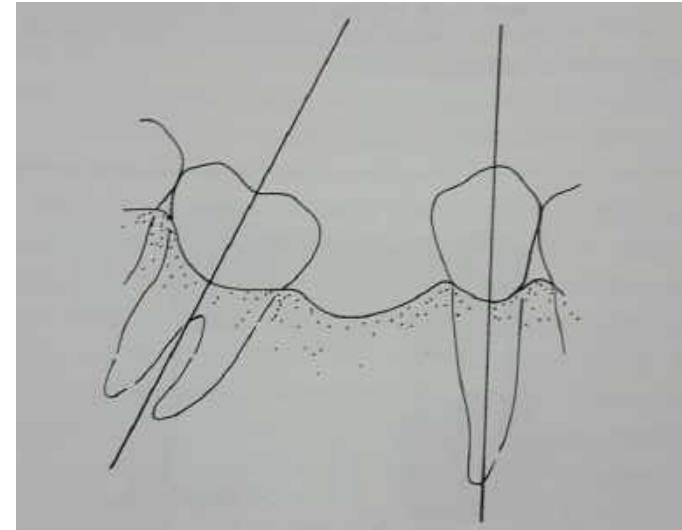


Fonasyonun Düzeltilmesi

- Diş ve çevre dokulardaki eksiklikler konuşmayı da olumsuz yönde etkileyebilir.
- Bazı seslerin telaffuzunda dişlerin önemli fonksiyonu vardır. Damak yarığı ya da tam diş eksikliği olan hastalarda bazı harfleri telaffuz edememesi çok belirgindir.
- Yine ön diş eksikliklerinde konuşmada ıslık sesi çıkması veya bazı harflerin telaffuzunda güçlükler olabilmektedir.
- Yapılacak protez fonasyona olumlu yönde katkıda bulunmaktadır.

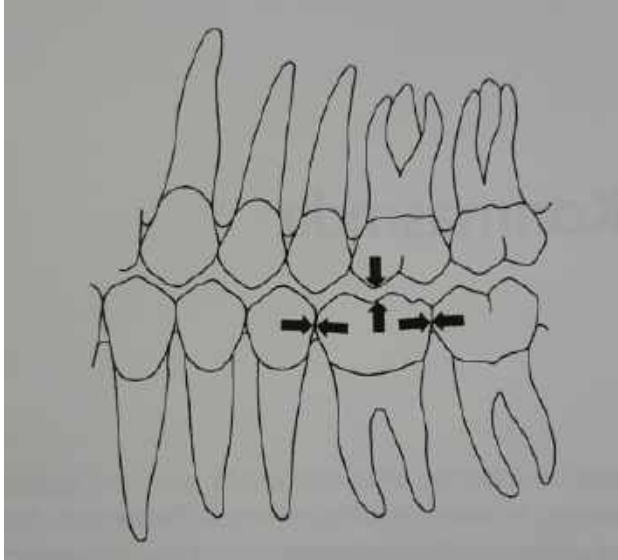
Dokuların Devamlılığı ve Bütünlüğünü Sağlamak

- Protezin en önemli amacıdır,
- Diş ve çevre dokulardaki eksiklikler sonucunda diğer dokuların da sağlığı bozulmaktadır. Örneğin bir molar diş eksikliğinde ne estetiği ne de fonksiyonu engeller. Fakat diğer dişlerin eksik diş boşluğuna doğru hareketleri nedeni ile dişlerdeki dizilim bir süre sonra bozulacaktır.
- Çünkü diş arkı birbirini destekleyen dişlerden oluşur ve dinamik dengesi olan bir bütündür.



Dokuların Devamlılıđı ve Bütünlüğünü Sağlamak

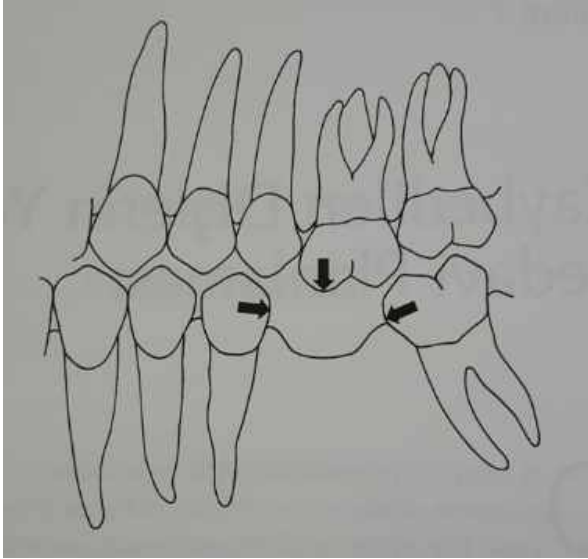
- Bir dişin eksilmesi durumunda, arkın yapısal bütünlüğü bozulur ve yeni bir denge ortaya çıkar.
- Dişsiz boşluğun yanındaki ve/veya karşı çenesindeki dişler, çoğu kez eksilen dişlerin boşluğuna doğru hareket eder.



Diş pozisyonu ve dizilimi kısmen dişlerin arasındaki temasla sağlanır.

Dokuların Devamlılıđı ve Bütünlüğünü Sağlamak

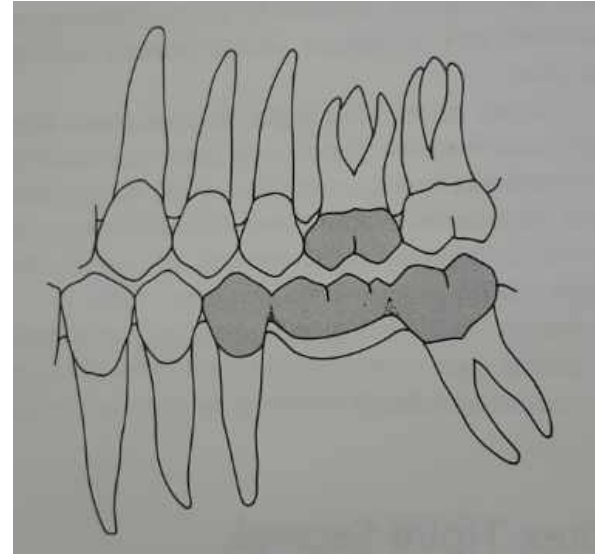
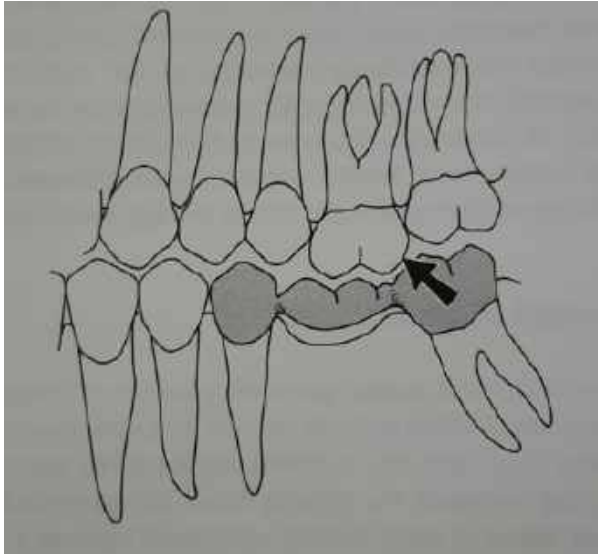
- Bu diş hareketlerinin şekli, özellikler boşluđun distalindeki dişlerde gövdesel bir yer deđişikline sebep olabileceđi gibi, bu hareket sıklıkla devrilme şeklinde de ortaya çıkar.



Bir diş çekildiđinde komşu ve karşı dişler sıklıkla dişsiz boşluđa hareket ederler.

Dokuların Devamlılıđı ve Bütünlüğünü Sağlamak

- Boşluđın karşı çenesindeki dişler genel olarak boşluđa uzama eğilimindedir. Ciddi uzamalar sonucunda boşluđun restorasyonu mümkün olmayabilir.
- Bu durumlarda uzayan diş de restora edilerek oklüzyon düzlemi düzeltilebilir.



Dokuların Devamlılığı ve Bütünlüğünü Sağlamak

- Dişlerin boşluğa eğilmeleri sonucunda dişler arasında daha fazla plak birikimi olur ve çürükler artar.
- Prematür diş kontakları oluşur ve çene eklemi problemleri ortaya çıkabilir,

Bu açıdan dokuların devamlılığı ve bütünlüğü olumsuz etkilenecektir.



Dişsizlikten Kaynaklanan Psikolojik Sorunların Tedavisi

- Fonksiyon fonasyon ve estetik bozukluğunun insan psikolojisini olumsuz yönde etkilemesi kaçınılmazdır.
- Dişsizlikten kaynaklanan sorunlar; sosyal bir varlık olan insanda psikolojik bir travma oluşturur.
- Diş ve çevre dokulara ilişkin sorunların giderilmesi insanın kendisine güvenini artırır.



Protetik Diş Tedavisi Kliniđi



Protetik Diş Tedavisi Kliniđi



Protetik Diş Tedavisi Kliniđi



Protetik Diş Tedavisi Kliniđi



Protetik Diş Tedavisi Kliniđi



Protetik Diş Tedavisi Kliniđi



Protetik Diş Tedavisi Kliniđi



Protetik Diş Tedavisi Kliniđi



Protetik Diş Tedavisi Kliniđi



Protetik Diş Tedavisi Kliniđi



Protetik Diş Tedavisi Kliniđi



Protetik Diş Tedavisi Kliniđi



Protetik Diş Tedavisi Kliniđi



Protetik Diş Tedavisi Kliniđi



Protetik Diş Tedavisi Kliniđi



Protetik Diş Tedavisi Kliniđi



Dinamik El Aletleri

Aerator



Klinik
Piyasemen



Anguldruva



Anguldruva



*Dinamik El Aletleri ile Birlikte Kullanılan
Aşındırıcılar*

Sınıflandırması

1. Frezler:

- A. Aeratör Frezleri
- B. Anguldruva Frezleri
- C. Piyasemen Frezleri

2. Taşlar:

- A. Pembe taş
- B. Yeşil taş

3. Parlatma gereçleri

- A. Anguldruva için
- B. Piyasemen için

4. Separeler:

- 1. Karbon separe
- 2. Çelik separe

Üretildiği materyale göre

- 1. Elmas frezler,
- 2. Karbit frezler
- 3. Çelik frezler

Aşındırıcı kısmının şekline göre

- 1. Rond frez,
- 2. Tersine konik frez
- 3. Labut frez
- 4. Fissür frez
- 5. Uca doğru incelen frez
- 6. Alev uçlu frez
- 7. Fıçı frez
- 8. Disk(mercimek) frez
- 9. Chamfer

Aşındırıcı kısmının kesme etkinliğine göre

- 1. Beyaz
- 2. Sarı
- 3. Kırmızı
- 4. Mavi
- 5. Yeşil siyah bantlı frezler

Aeratör Frezleri



Aeratör Frezleri



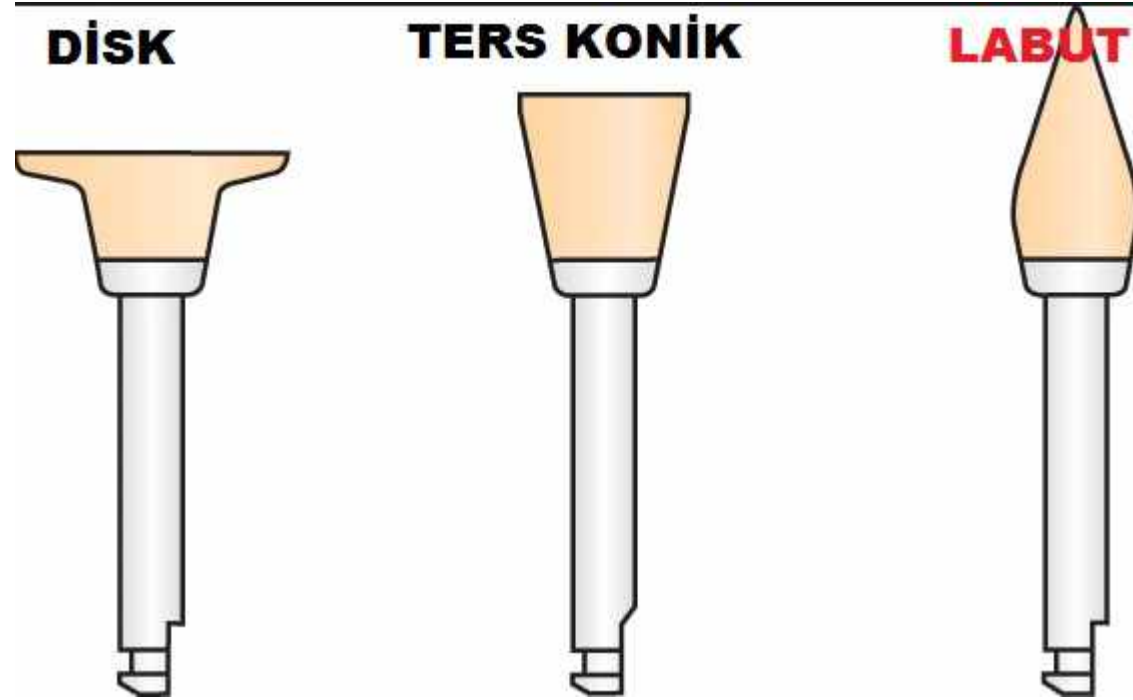
Anguldruva Frezleri



Frez Kutusu



Parlatma Lastikleri



Porselen Frezi



Hard(canavar)
Frez



Karbon
Separe



Porselen
parlatma diski



Yeşil Lastik
(Jumbo)



Pembe Taş



Setler



Tam Set

Muayene
Seti



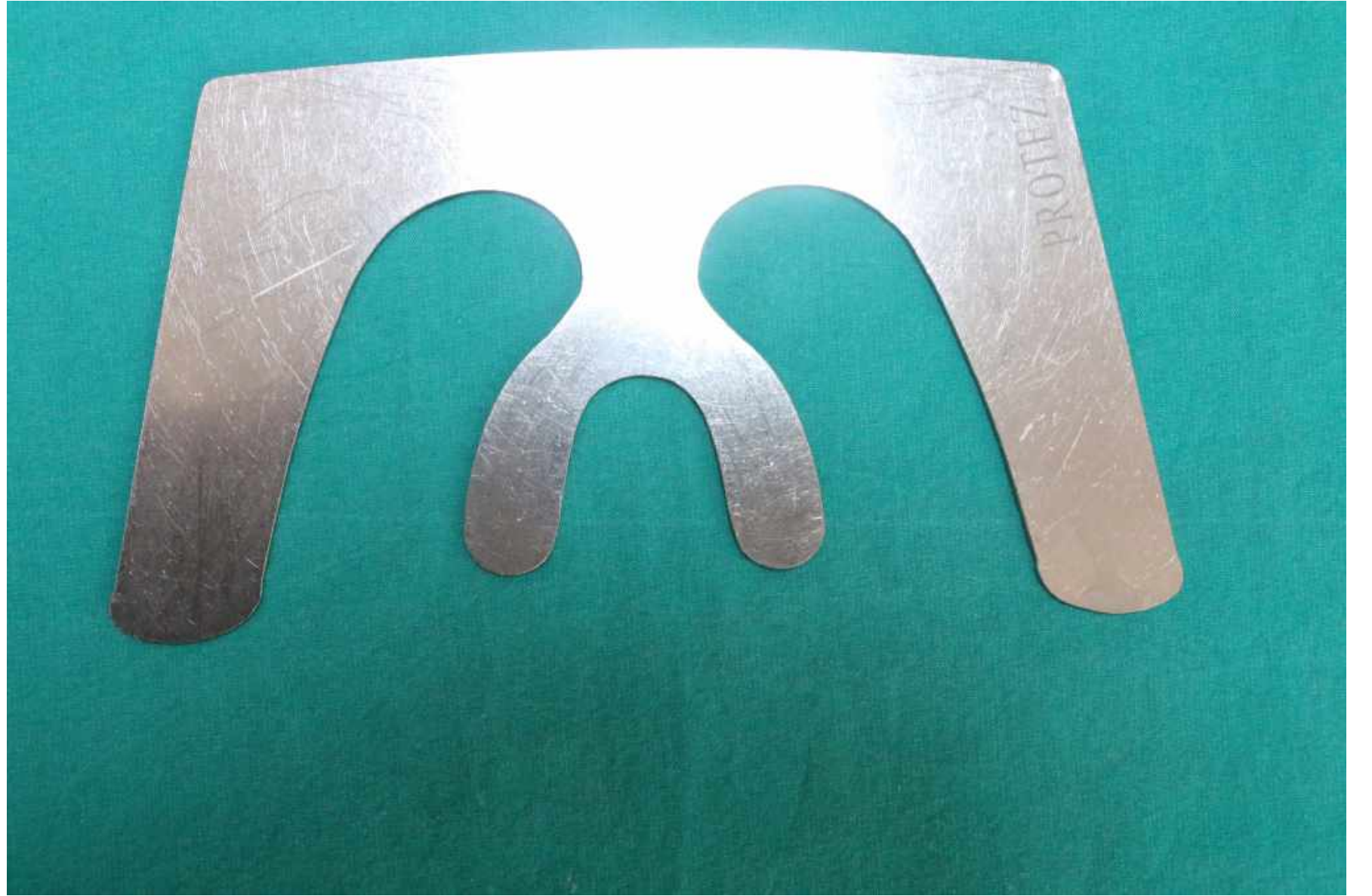
Tahta mum spatülü



Kroşe
Pensi



Fox
Düzlemi



Kron
Köprü
Sökücü



Kron ayırıcı



Kumpas



İspirto
Ocađı



Gode



Bistüri
sapı



Bol Kabı



Bol
Kaşıđı



Üst Dişli Kaşık





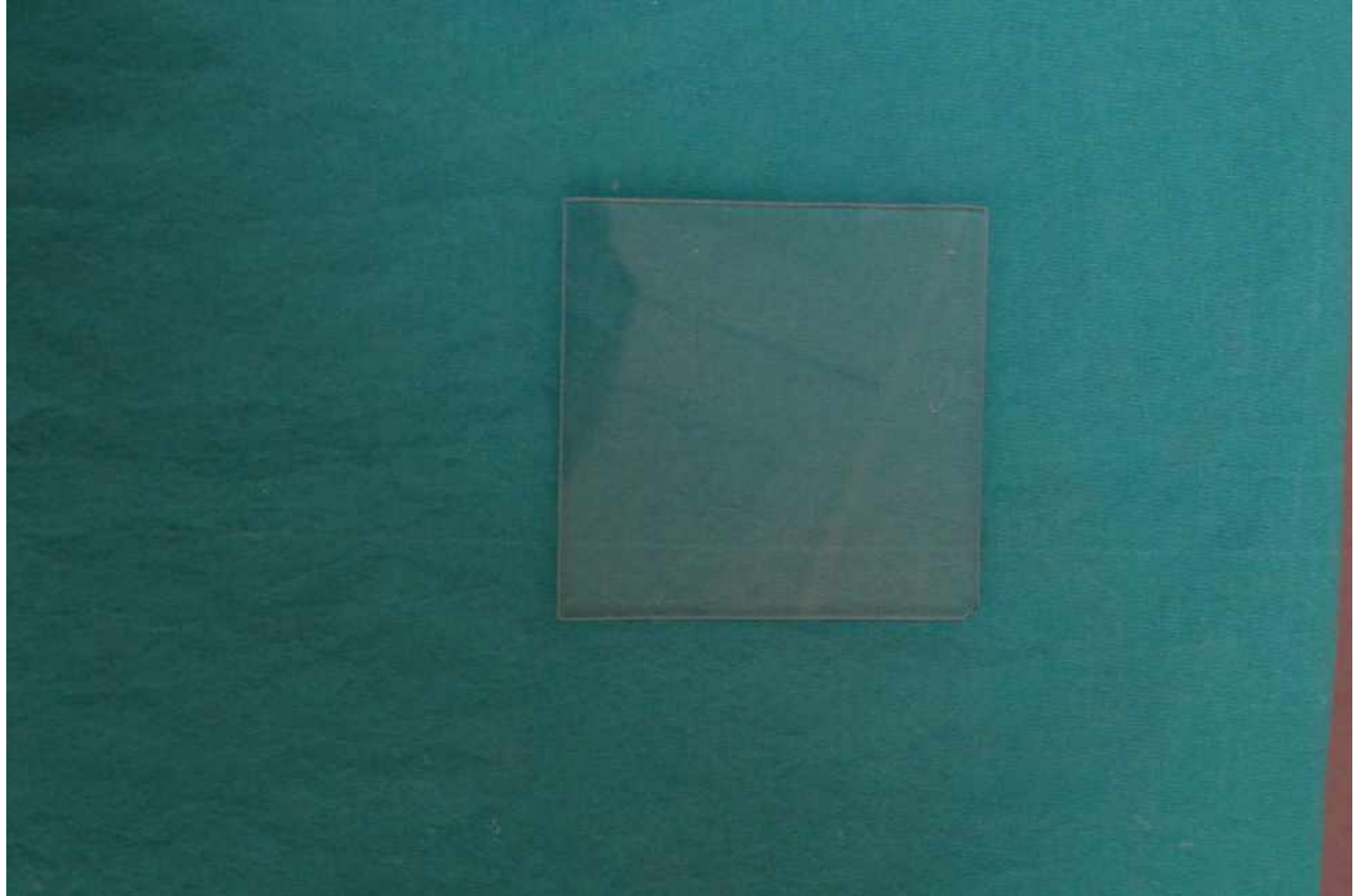
İş kutuları



Renk Skalası



Siman Cami



Yüz
maskesi



Enjektör ve
lokal anestezi



