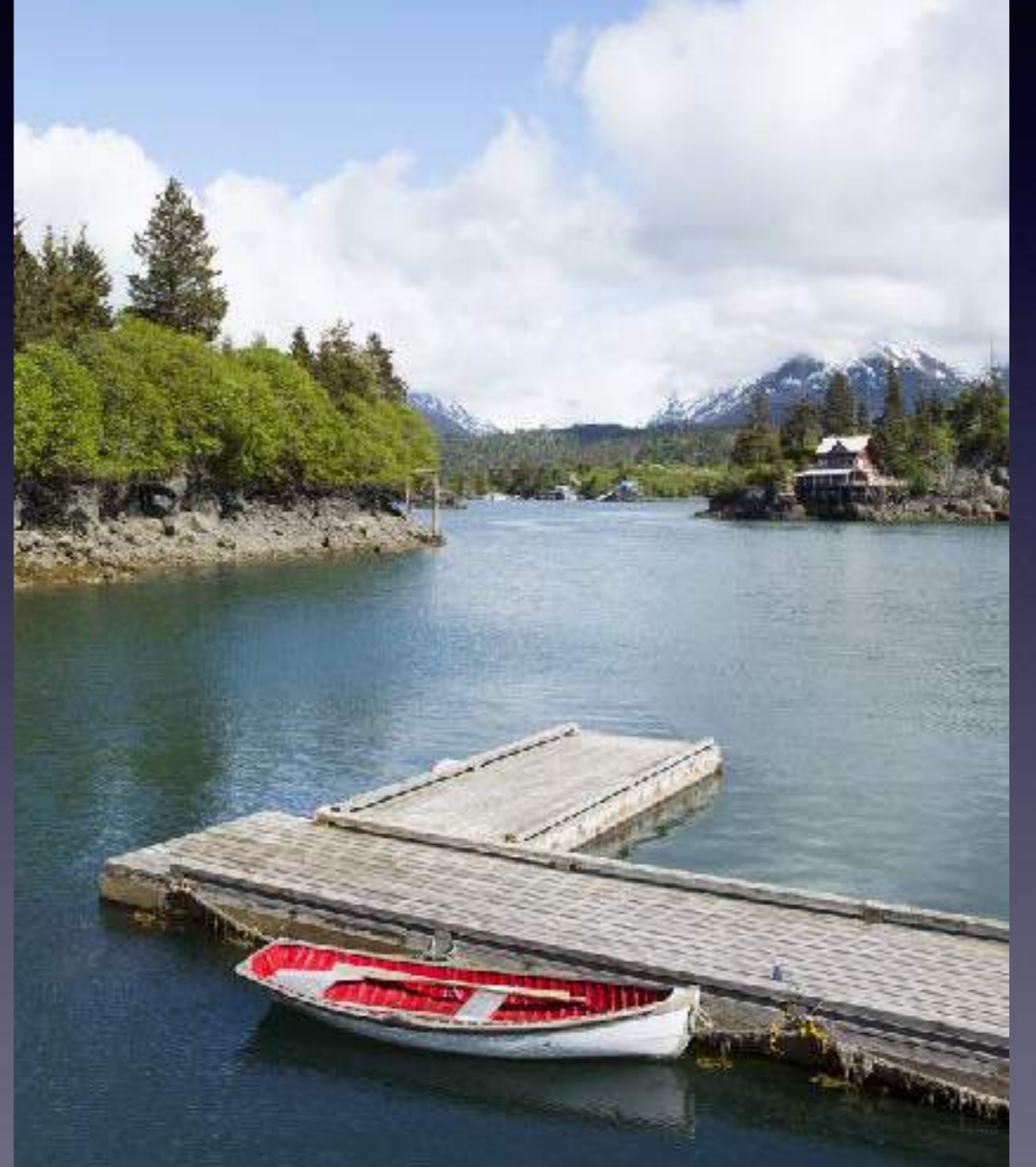


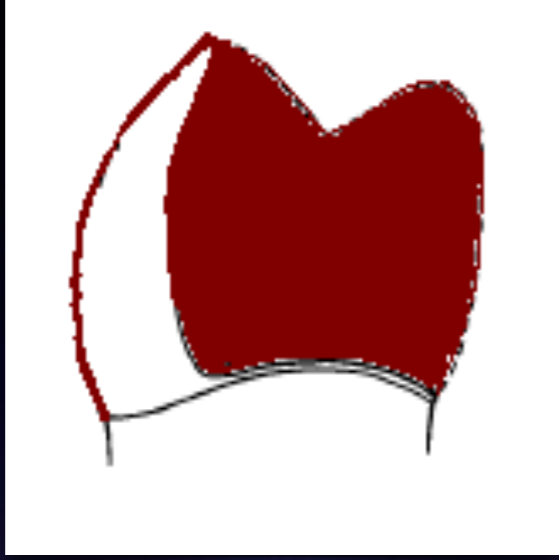
# PARSİYEL VENEER RESTORASYONLAR

Doç. Dr. Mustafa Zortuk

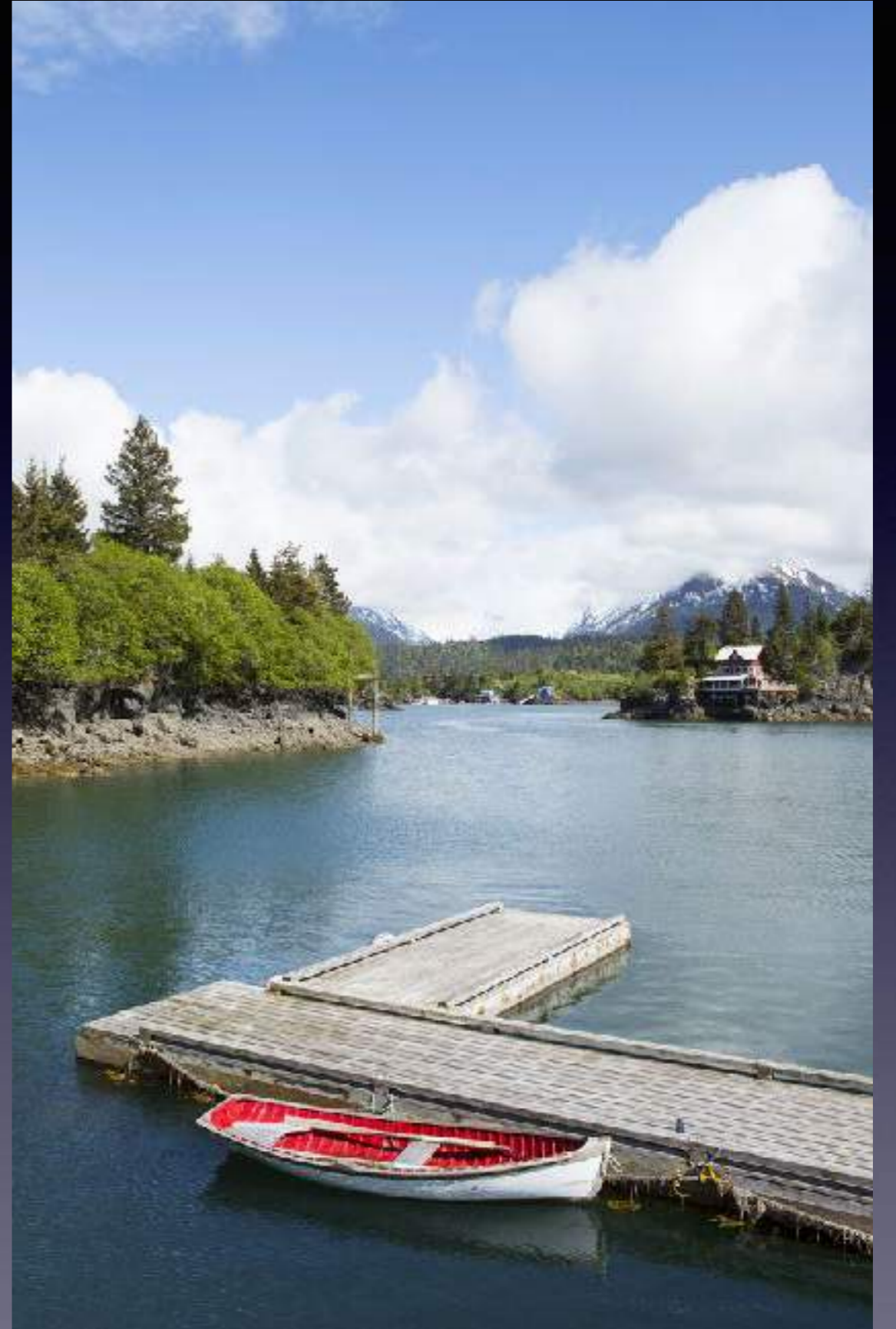
**Dişin belirli yüzeyini-  
yüzeylerini doğal haliyle  
açıkta bırakarak diğer  
yüzeylerini restorasyon  
kapsamına alan, dişin  
sağlıklı bölgelerini  
korumayı amaçlayan  
restorasyonlara,  
parsiyel veneer  
restorasyonlar denir.**



- Kayıp diř dokusunun yerine konulmasının yanı sıra restorasyon, kalan diř yapısını da korumalıdır.
- Bu temel görüş doğrultusunda parsiyel veneer kronlar tedavi alternatifidir.



- En az bir yüzeyin restoratif materyal tarafından kaplanmadan bırakılmış olması gerekir.
- Minimal invaziv restorasyonlar



En az bir yüzeyi restoratif materyal tarafından kaplanmadan bırakılmış restorasyonlardır.

Minimal invaziv restorasyonlar

\*  $\frac{3}{4}$  kronlar

\*  $\frac{7}{8}$  kronlar

\* Laminate veneerler

\* İnley ve Onleyler





# Endikasyon

- Dişin en az bir yüzeyi veya kaspı sağlam kalacak şekilde çürük, abrazyon...vb lezyonlarda
- Eğilmiş dişlerde köprü retaineri olarak
- HBP'de singulum tırnak preparasyonu için yeterli mine yoksa
- Tutuculuk ve örtücülük açısından tam krona gerek yoksa konservatif açıdan parsiyel kronlar tercih edilmelidir.
- Tek kron restorasyonlar veya kısa dişsiz alana sahip köprülerde yeterli retansiyonu sağlar
- Estetik düzenlemeler (lamine veneerler)

# Kontrendikasyonlar

- Hastanın ağız hijyeni çok kötü ve çürük oranı fazla ise tercih edilmemelidir.
- Kron harabiyeti, yaygın çürük lezyonu
- Tutuculuk yetersiz ise
- Uzun köprülerde tercih edilmemeli





# AVANTAJLARI

- Diş dokusu korunur
- Kron kenarı diş eti seviyesi üstünde veya hizasında
- Diş etinde enflamasyon riski az

# AVANTAJLARI



- Hekim tarafından yapımı ve görsel incelenmesi kolay, zaman ve emek tasarrufu
- Hasta tarafından temizlenmesi kolay



# AVANTAJLARI



## Simantasyon

- Full kron simantasyonda kapalı hidrolik bir silindir gibi davranır.
- Parsiyel veneer kronlar açık bir yüze sahip olduklarından daha kolay simante edilir.

# AVANTAJLARI



- Parsiyel veneerler daha fazla sayıda marjine sahip, böylelikle stres sadece servikal bölgede yoğunlaşmaz
- Vertikal marjinler kuvveti daha iyi iletirler

# AVANTAJLARI

## Estetik

Fasiyal yüzde diřin doęal minesi ve estetik özellikleri korunmuş olur.

Laminat veneerler ile bozulmuş estetik düzeltilebilir.



CAD-CAM



<sup>15</sup> GELENEKSEL-Mum atımı



# AVANTAJLARI

## Vitalite testi

- Elektrikli pulpa testi gerekirse diřin kaplanmamıř yüzü sayesinde uygulanabilir.



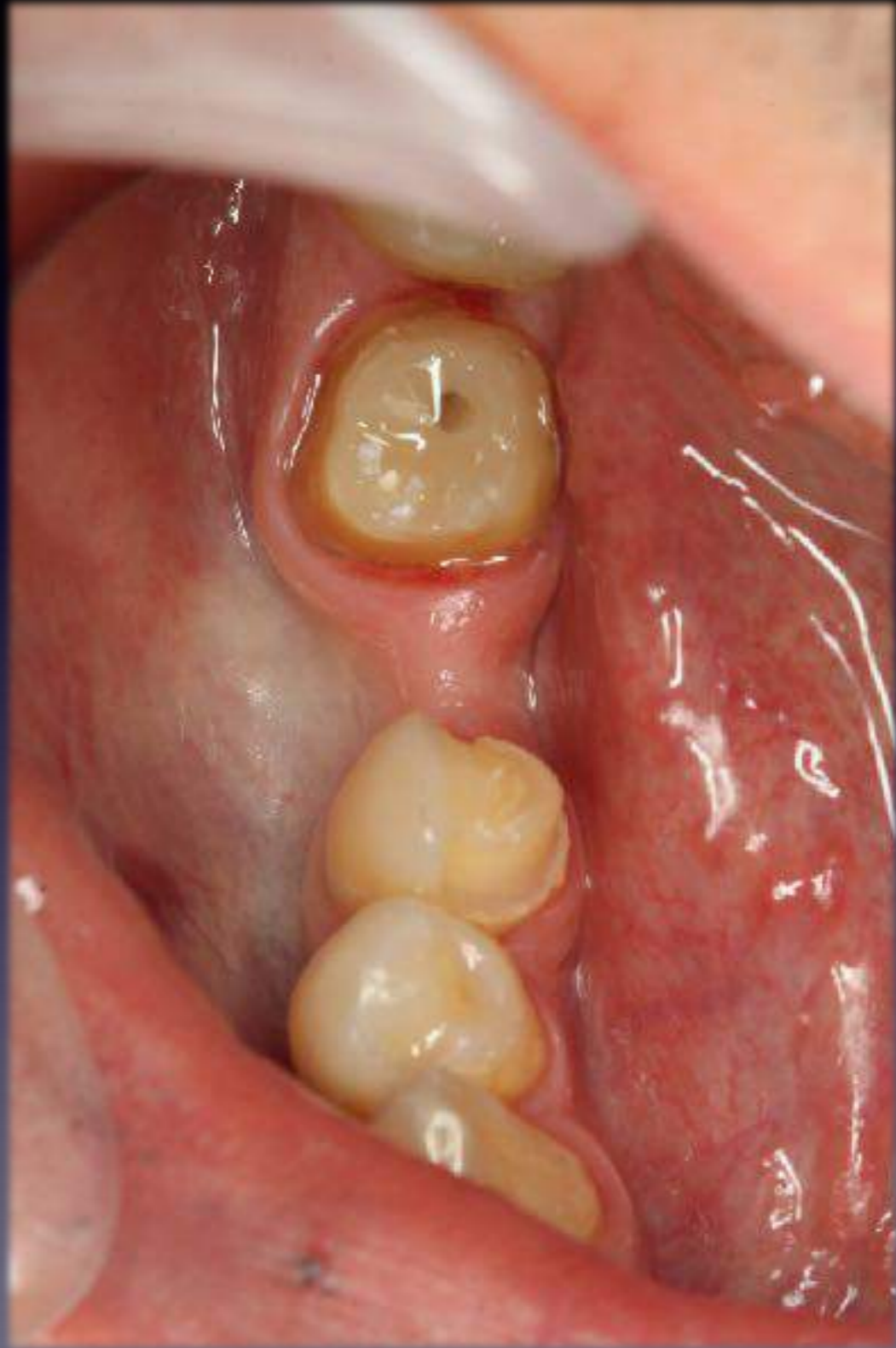


# AVANTAJLARI

Kanal tedavisi gerektiğinde uygun giriş yolu açılabilir.

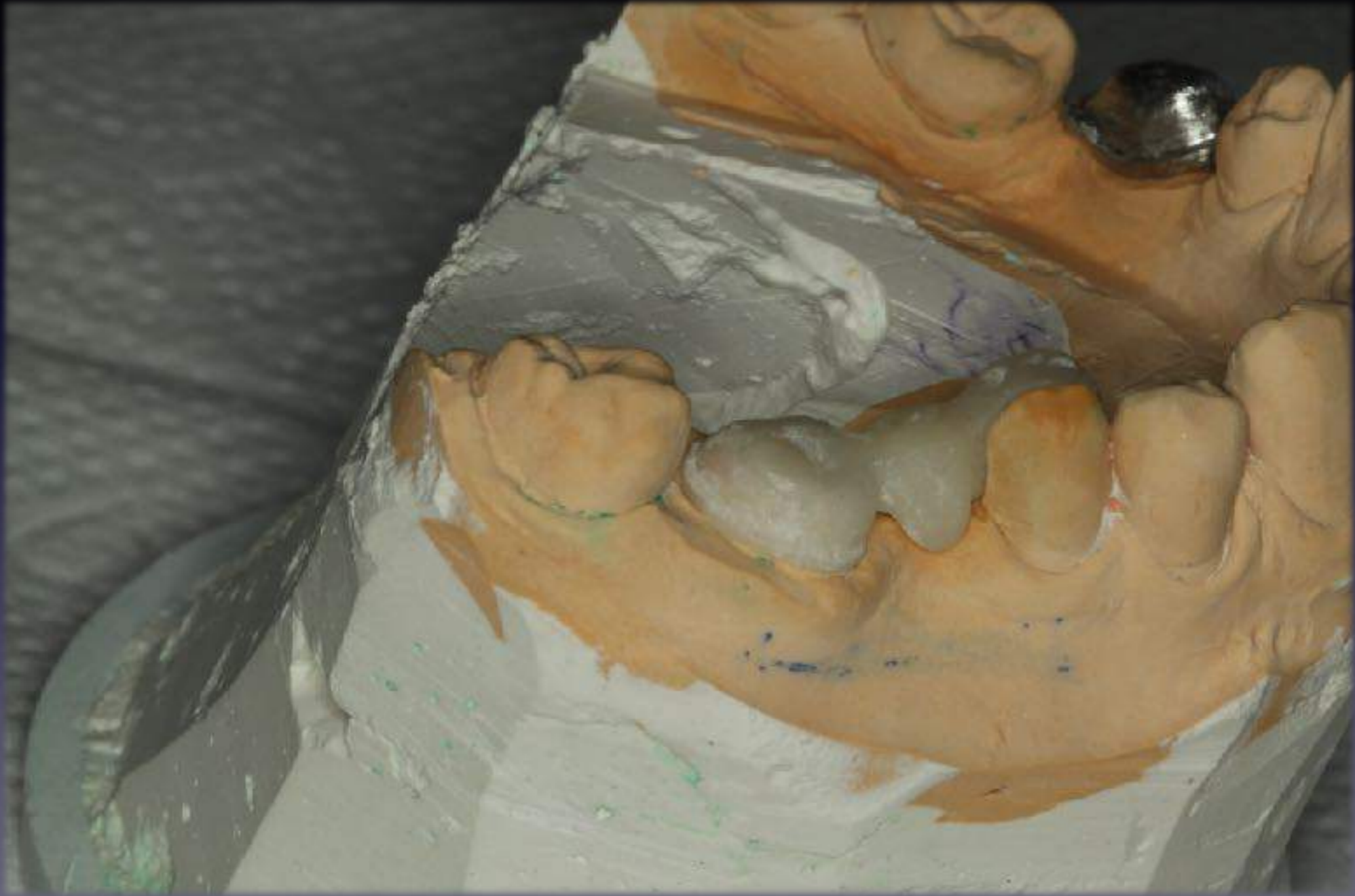
Dişin aksı maskelenmemiştir













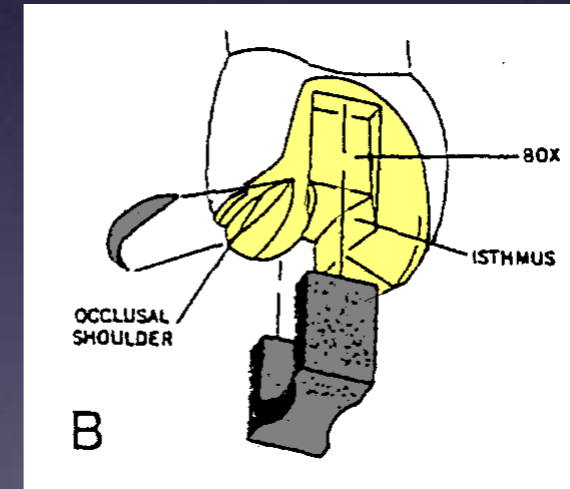
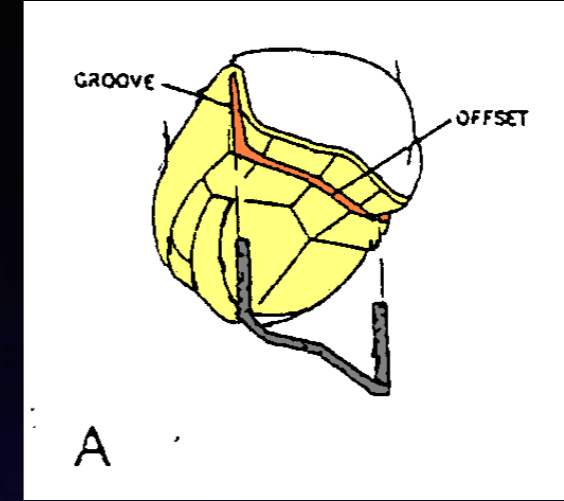
## DEZAVANTAJLARI

- Tutuculuk full metal kronlar kadar iyi değil
- Uzun köprülerde tercih edilmemeli
- Preparasyon teknik kurallar içerir.



## Retansiyona yardımcı oluşumlar

- Restorasyonun sağlamlığını ve rijiditesini arttıracak yeterli restorasyon boşluğu sağlayacak birtakım yardımcı oluşumlar vardır.
- Proksimal oluklar gibi....

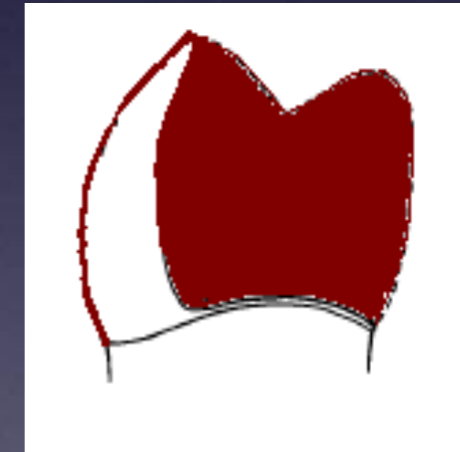


# 3/4 kronlar

Standart 3/4 kronlar

bukkal yüzeyin  
kaplanmadığı

parsiyel kronlardır.

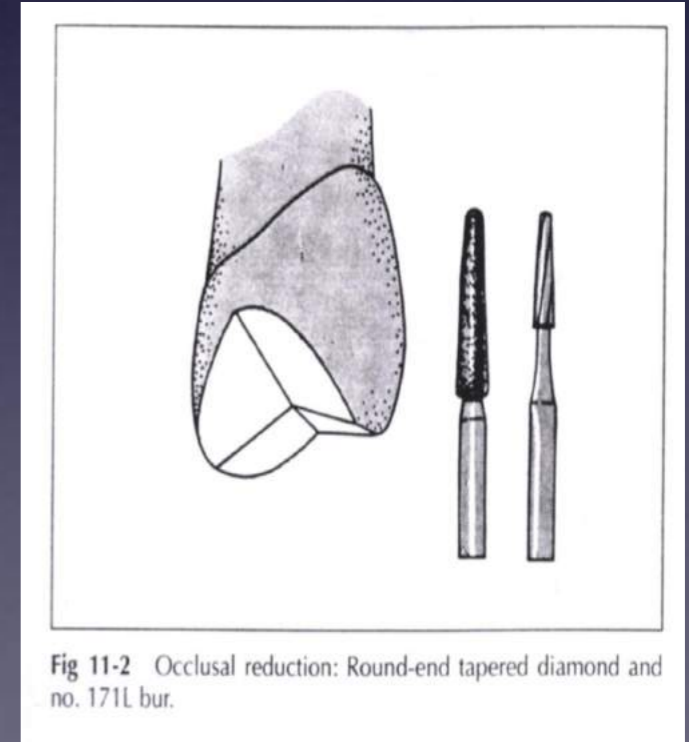


# 3/4 kronlar preparasyon

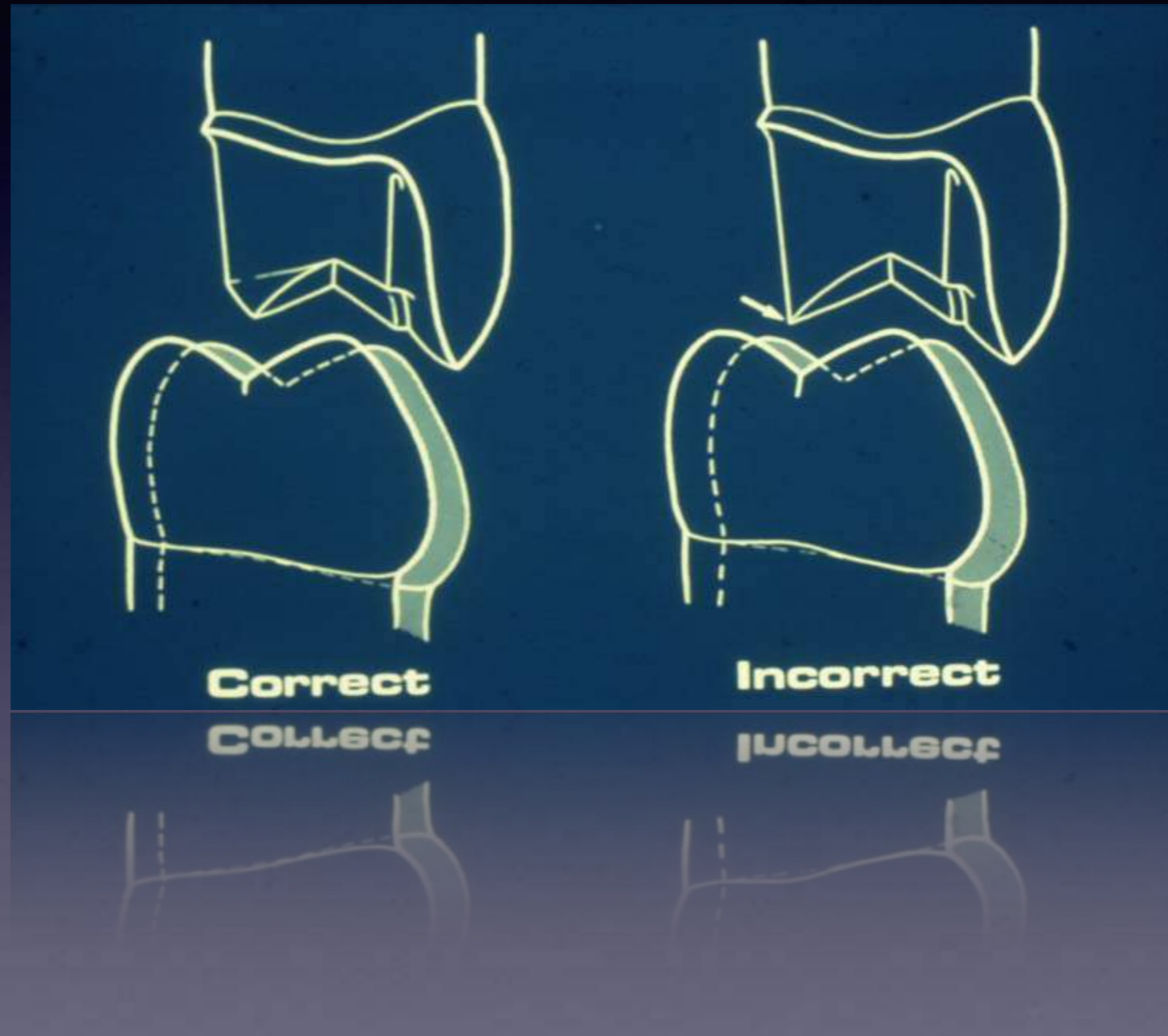
## İlk aşama oklüzal reduksiyon

- Yuvarlak uçlu uca doğru incelen elmas frez ile anatomik kenar sırtlarında ve oklüzal yüzeylerde rehber oluklar

Fonksiyonel kaspta 1,5 mm  
Non fonksiyonel cuspta 1 mm



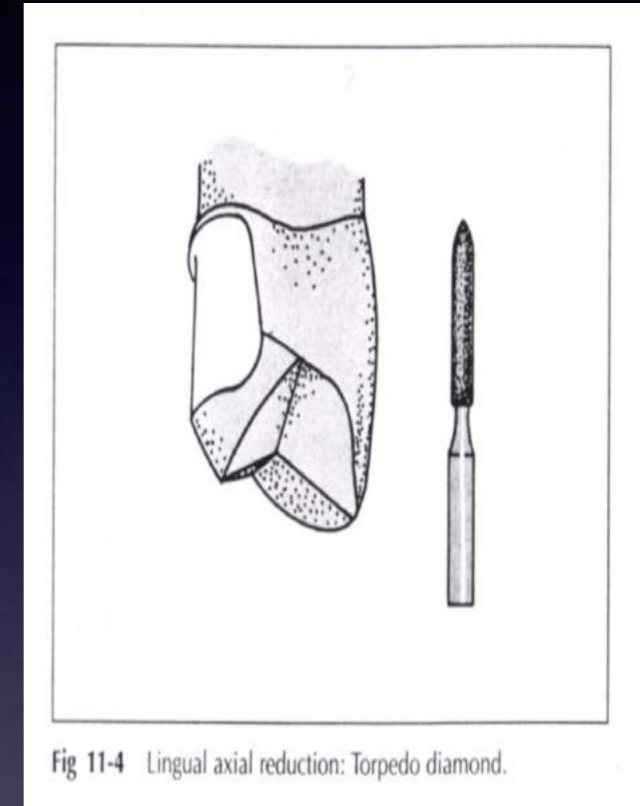
# $\frac{3}{4}$ kronlar preperasyon



# 3/4 kronlar preparasyon

- Lingual aksiyal redüksiyon
- Yüzey giriş yoluna paralel olmalıdır.
- Chamfer bitiş hattı oluşturulmalıdır.

Fonksiyonel kaspta 1,5 mm  
Non fonksiyonel cuspta 1 mm



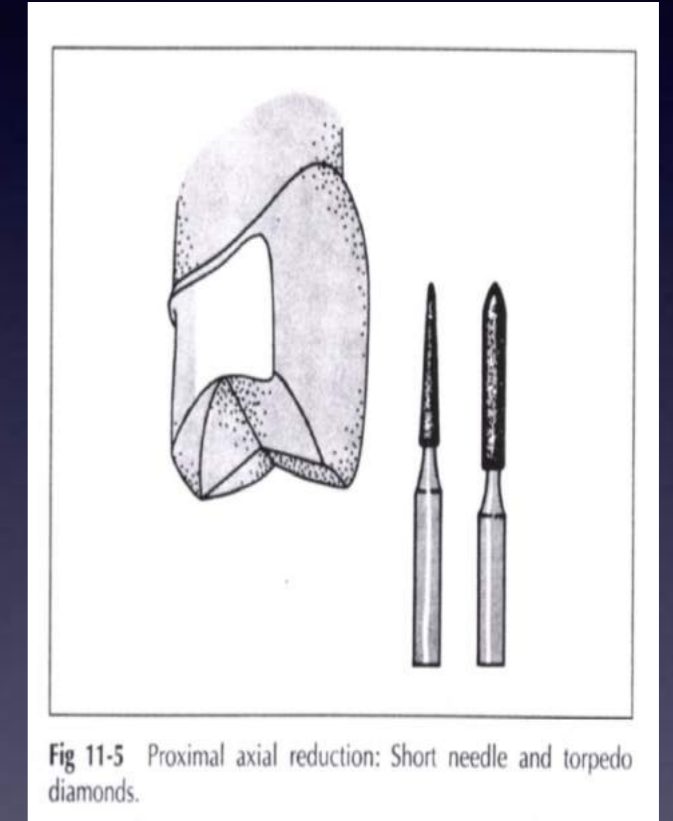
# 3/4 kronlar preparasyon

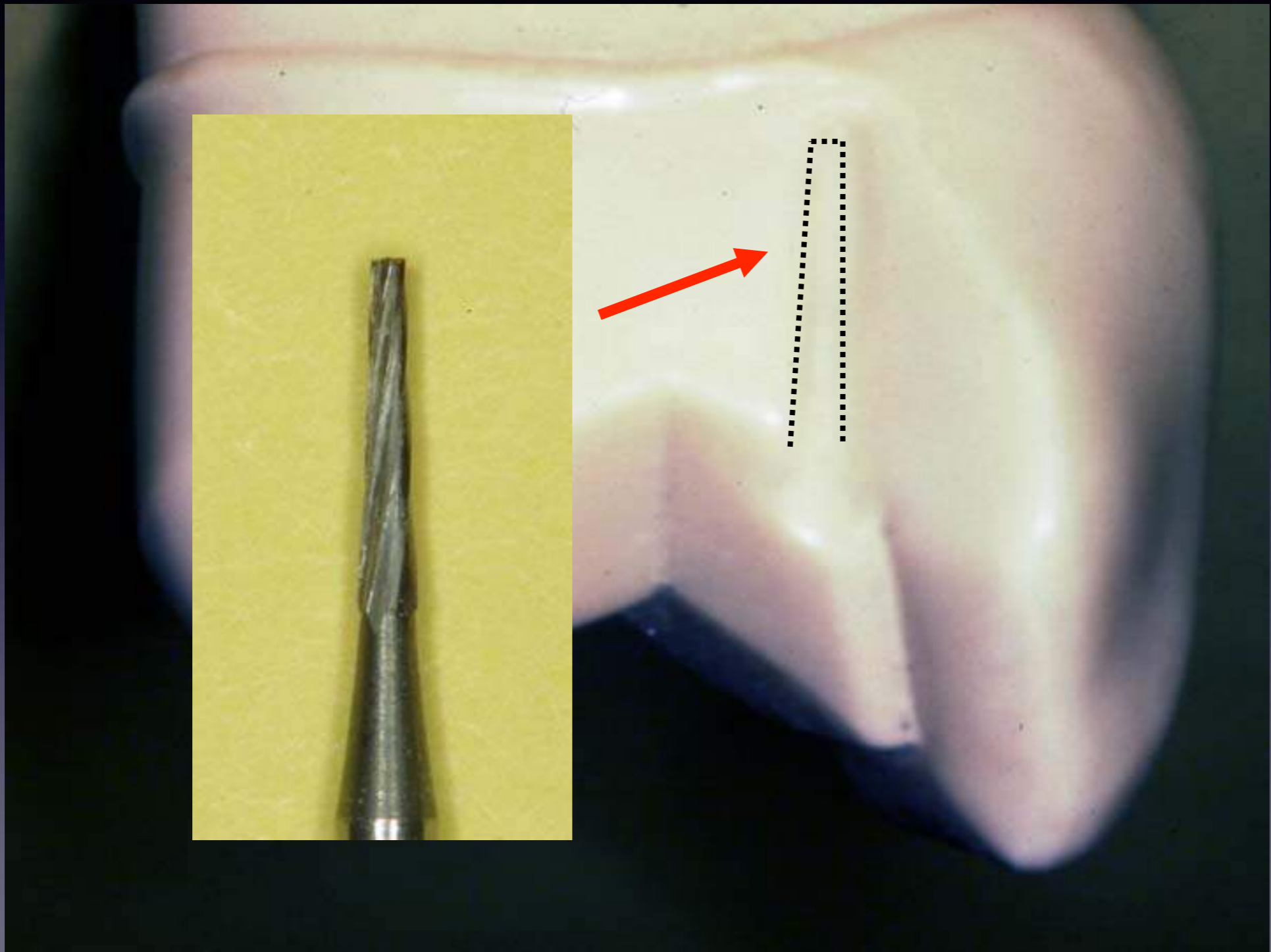
Proksimal aksiyal redüksiyon

Komşu dişlerle temas kaldırılır.  
Chamfer bitim oluşturulur.

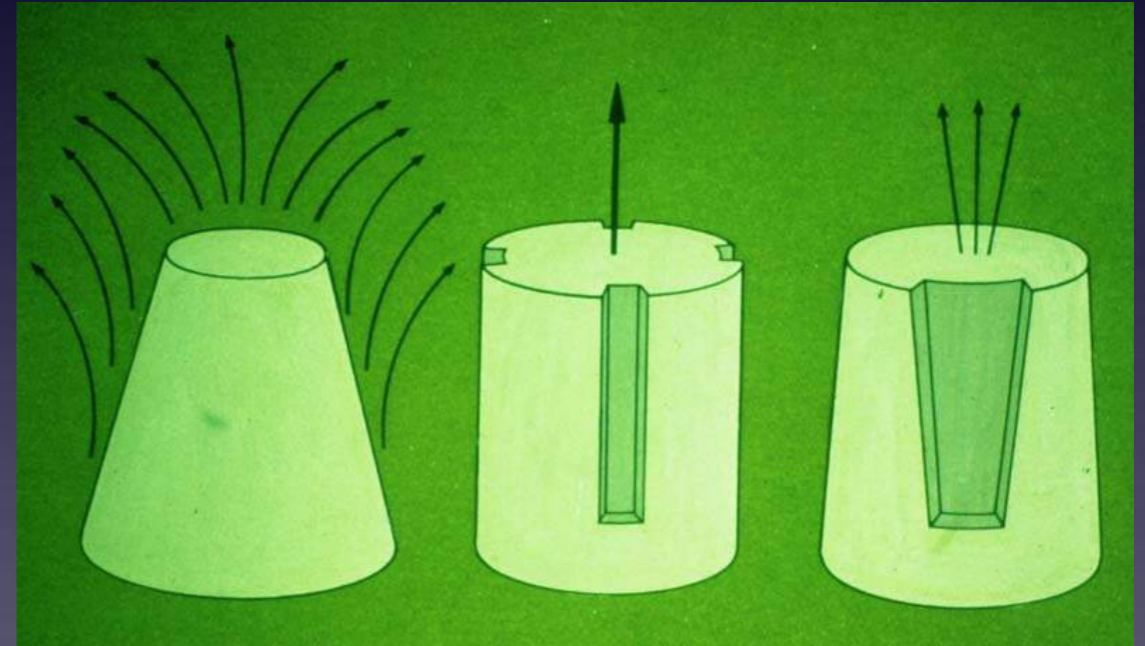


Proksimal oluklar  
Fasiyal yüzey estetiğini  
etkilemeyecek şekilde  
olabildiğince fasiyalde  
olmalı....  
Giriş yoluna paralel olmalı

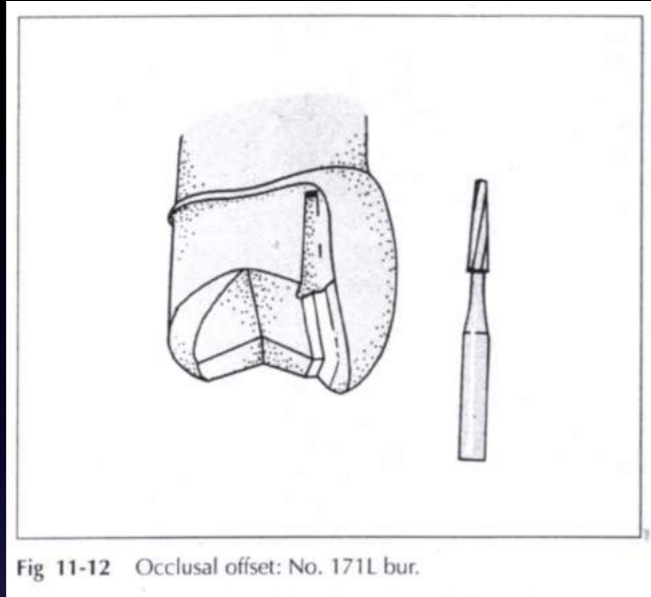




Retansiyon ve tek bir giriş yolu sağlamak için oluk konfigürasyonu







## Posterior 4/5 kronlar preparasyon

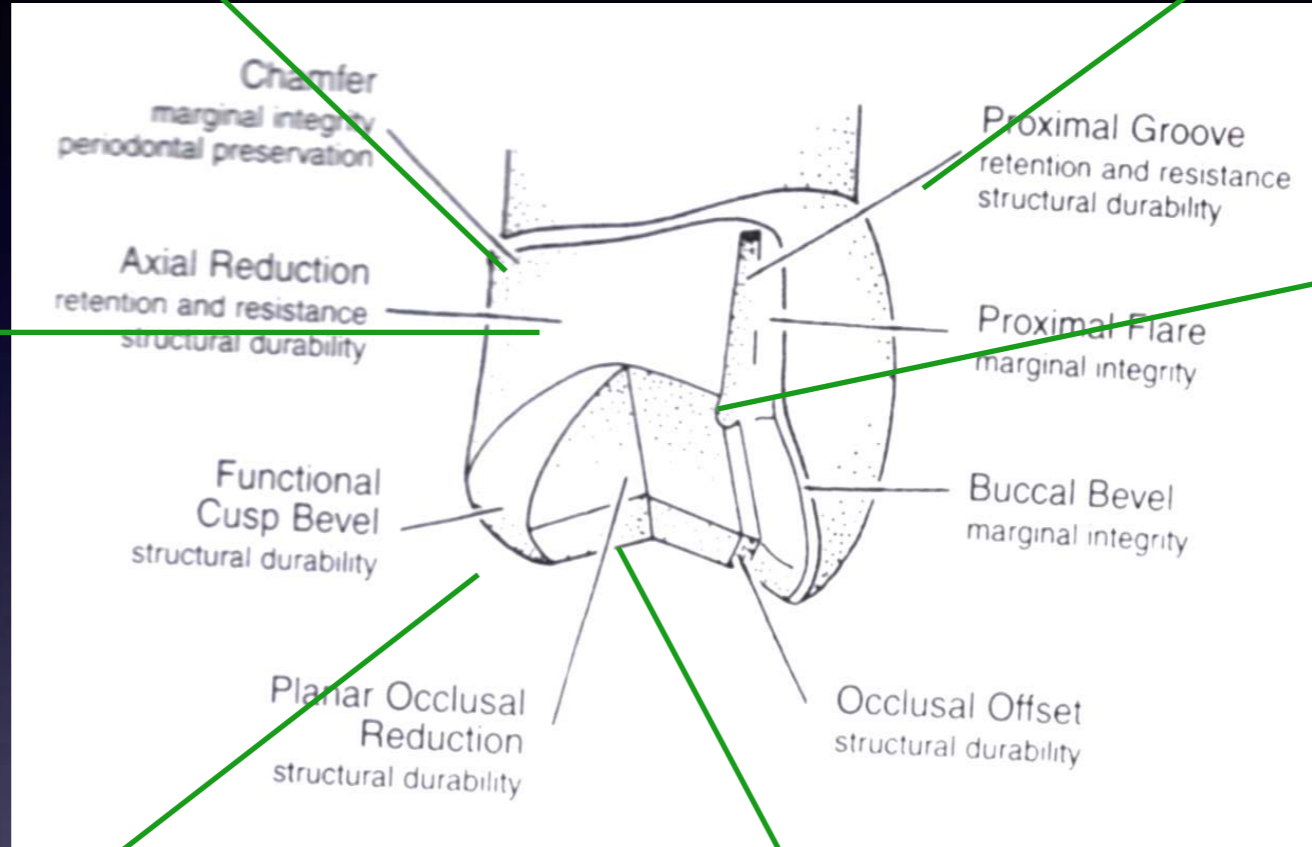
- Oklüzal redüksiyon
- Fasial kaspın lingual eğimi üzerinde 1mm genişliğinde ters V şeklinde uniform kalınlıkta oluşturulur
- Olukları birbirine bağlar
- Bu bölgede restorasyonun daha kalın olmasını sağlar (**Yapısal sağlamlık**)



chamfer bitim

proksimal oluk

aksiyel  
preparasyon



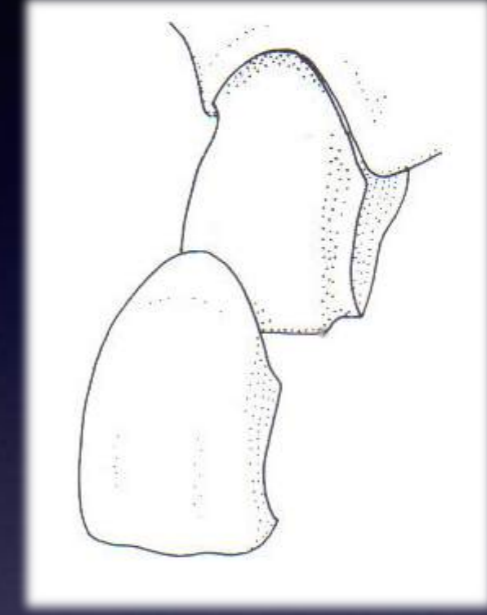
proksimal  
eğim

fonksiyonel kasp eğimi

okluzal bitim

# Porselen laminate veneer

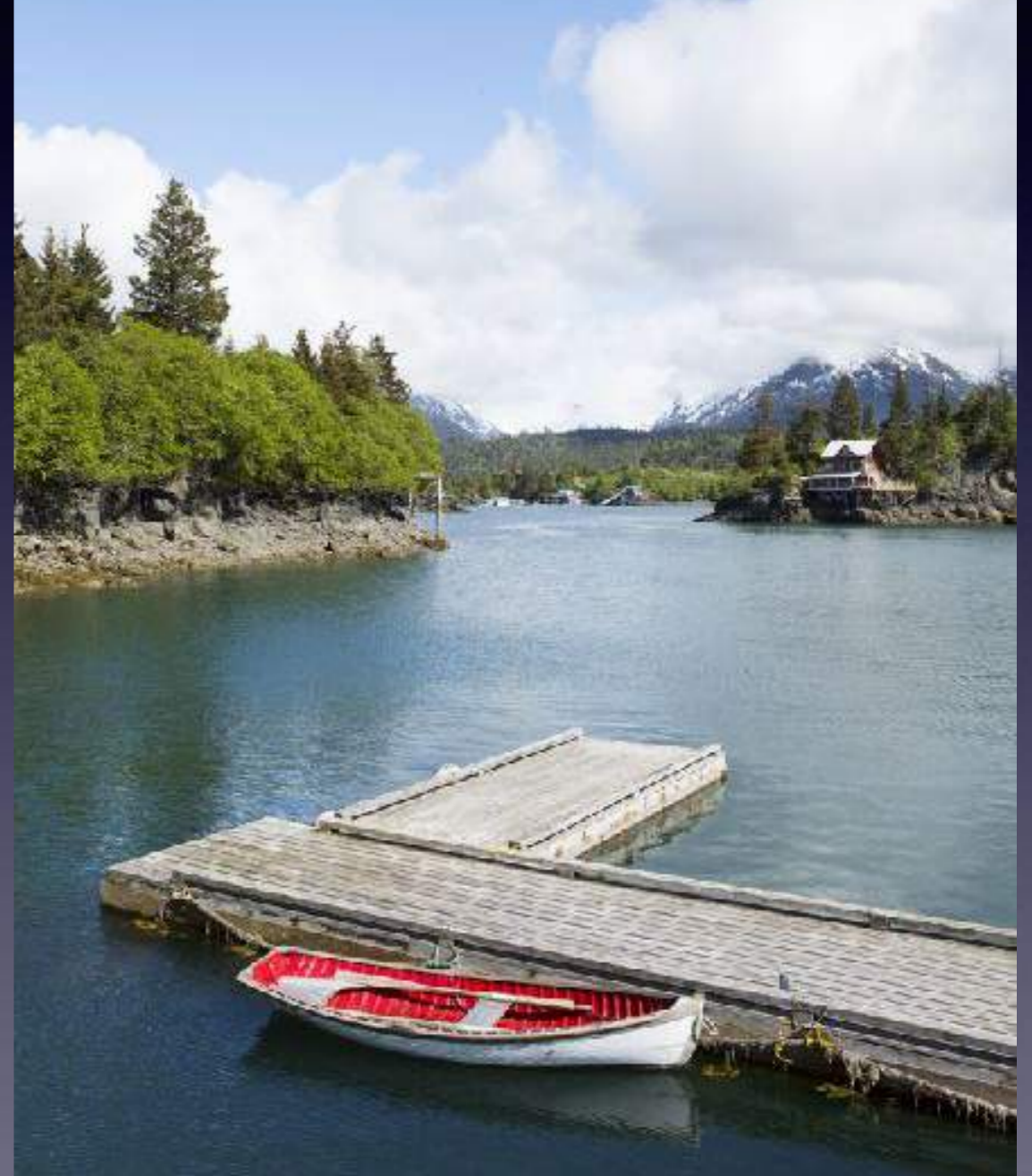
- Dişlerin labial yüzlerine estetik nedenlerle uygulanan  $\frac{1}{2}$  parsiyel kronlardır.
- Kalınlıkları çok az olduđu için “lamina = yaprak” porselen olarak adlandırılırlar.
- 



# Posterior parsiyel veneer 7/8 kron

Meziobukkal kaspı  
içermeyen çürüklerde

- 





## 7/8 Partial veneer crown

[www.indiandentalacademy.com](http://www.indiandentalacademy.com)

[www.indiandentalacademy.com](http://www.indiandentalacademy.com)

7/8 PARTIAL VENEER CROWN

- Parsiyel veneer preparasyonları yapıldıktan sonra alt-üst çenelerin ölçüsü alınır model hazırlanır ve alt-üst çene modelleri artikülatöre bağlanır.
- Model üzerinde yapılacak modelaj veya CAD-CAM yöntemleri kullanılarak restorasyon elde edilir.
- Protezin uyumlaması yapıldıkta sonra diş üzerine simante edilir.













Alt 1. molar diş için parsiyel veneer kron preparasyonu











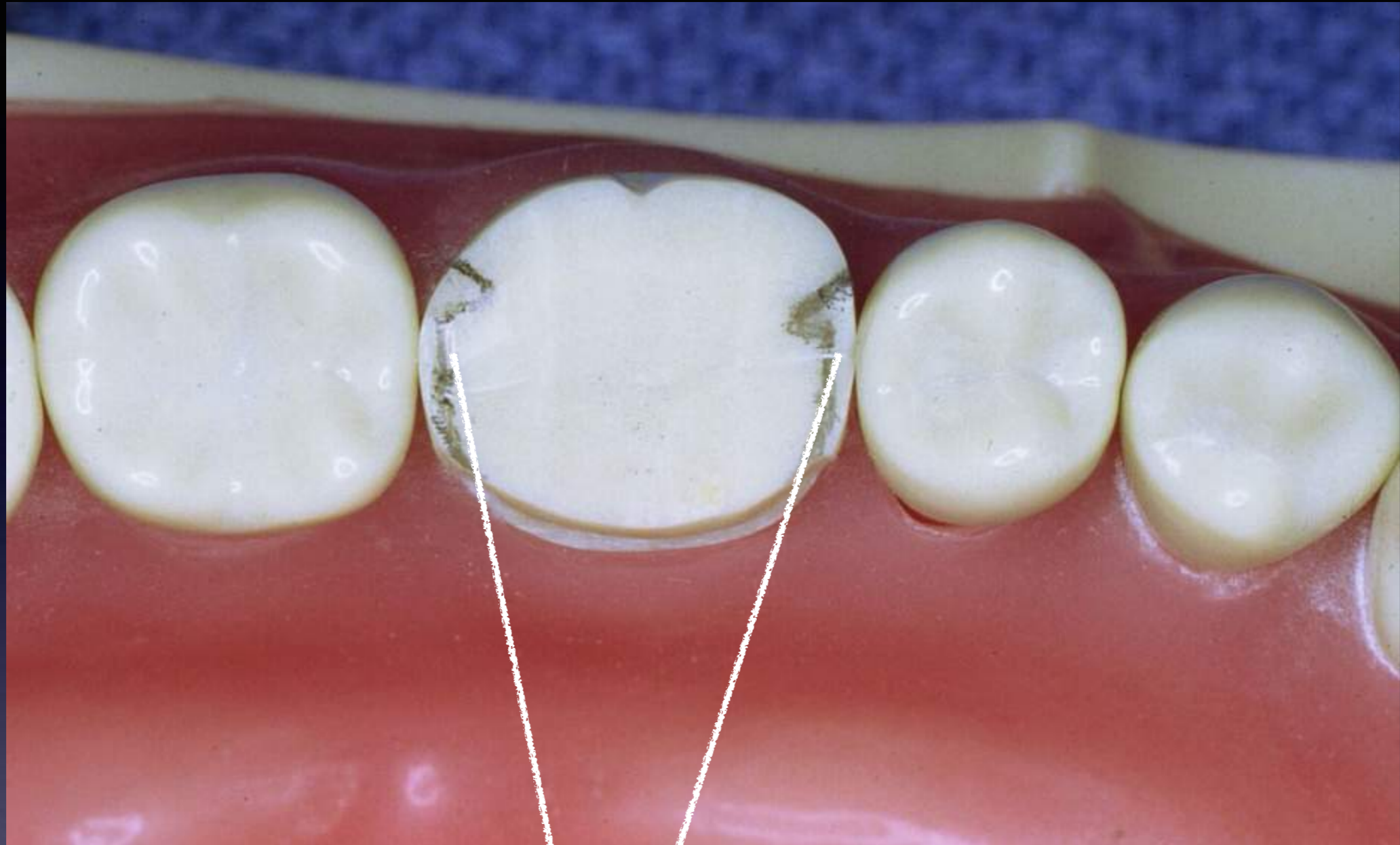
fonksiyonel cusp bevel





lingual ve aksiyel redüksiyon





interproksimal redüksiyon



retansiyon oluklari



bevel shoulder



Non-fonksiyonel bevel



TEŞEKKÜR EDERİM

Doç. Dr. Mustafa Zortuk