

PROTEZ TESLİMİNDEN BİR
SÜRE SONRA ORTAYA ÇIKAN
PROBLEMLER

Dr. Mustafa Zortuk

Protezlerin tesliminden bir süre sonra ortaya çıkan problemler, 9 başlık altında toplanabilir.

1. Protez kırığı,
2. Ağız yanması,
3. Alveol kemiği rezorpsiyonu,
4. TME problemleri,
5. Fibröz kret oluşumu,
6. Epilus fissuratum oluşumu,
7. Papiller hiperplazi,
8. Protez Stomatiti,
9. Angular Stomatit

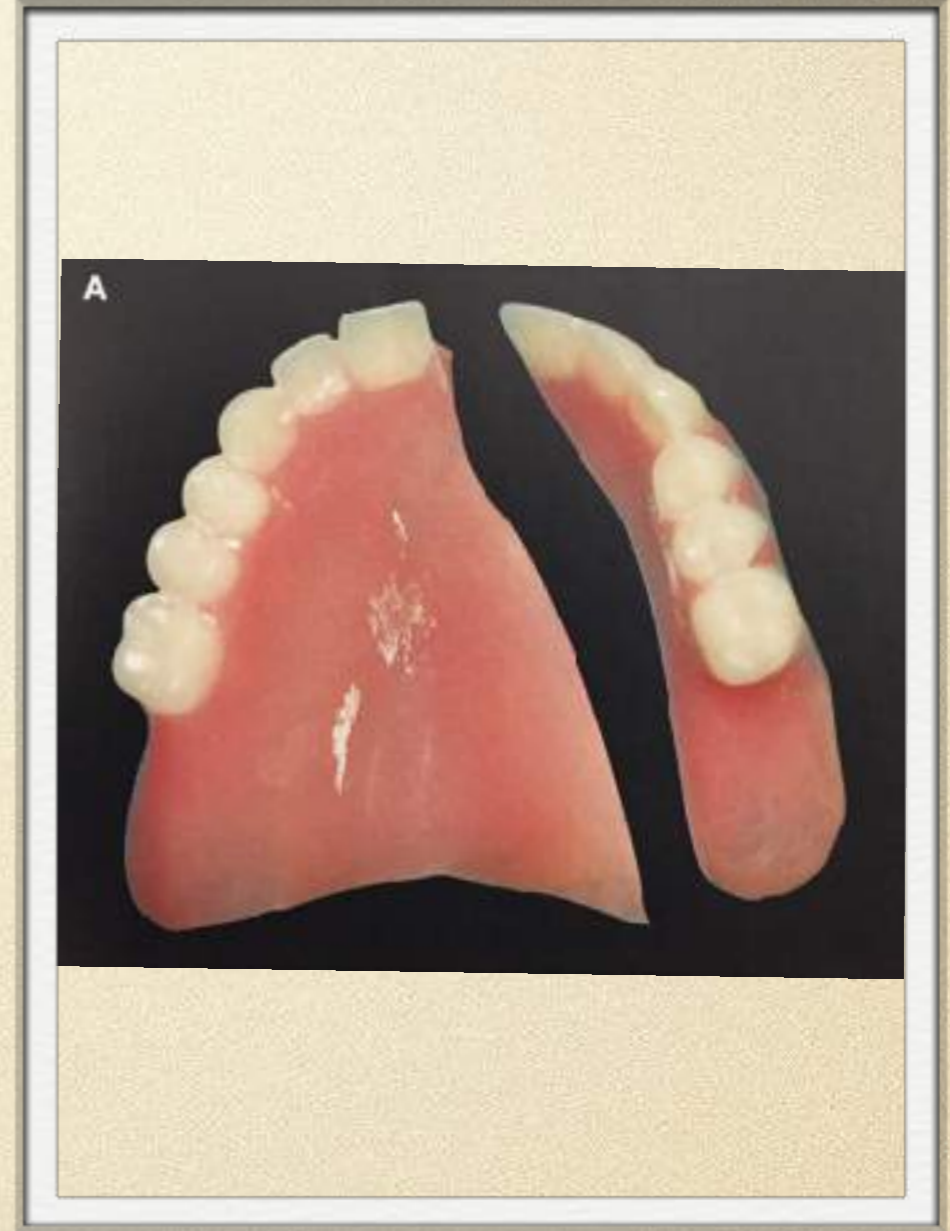


I-Protez kırığı

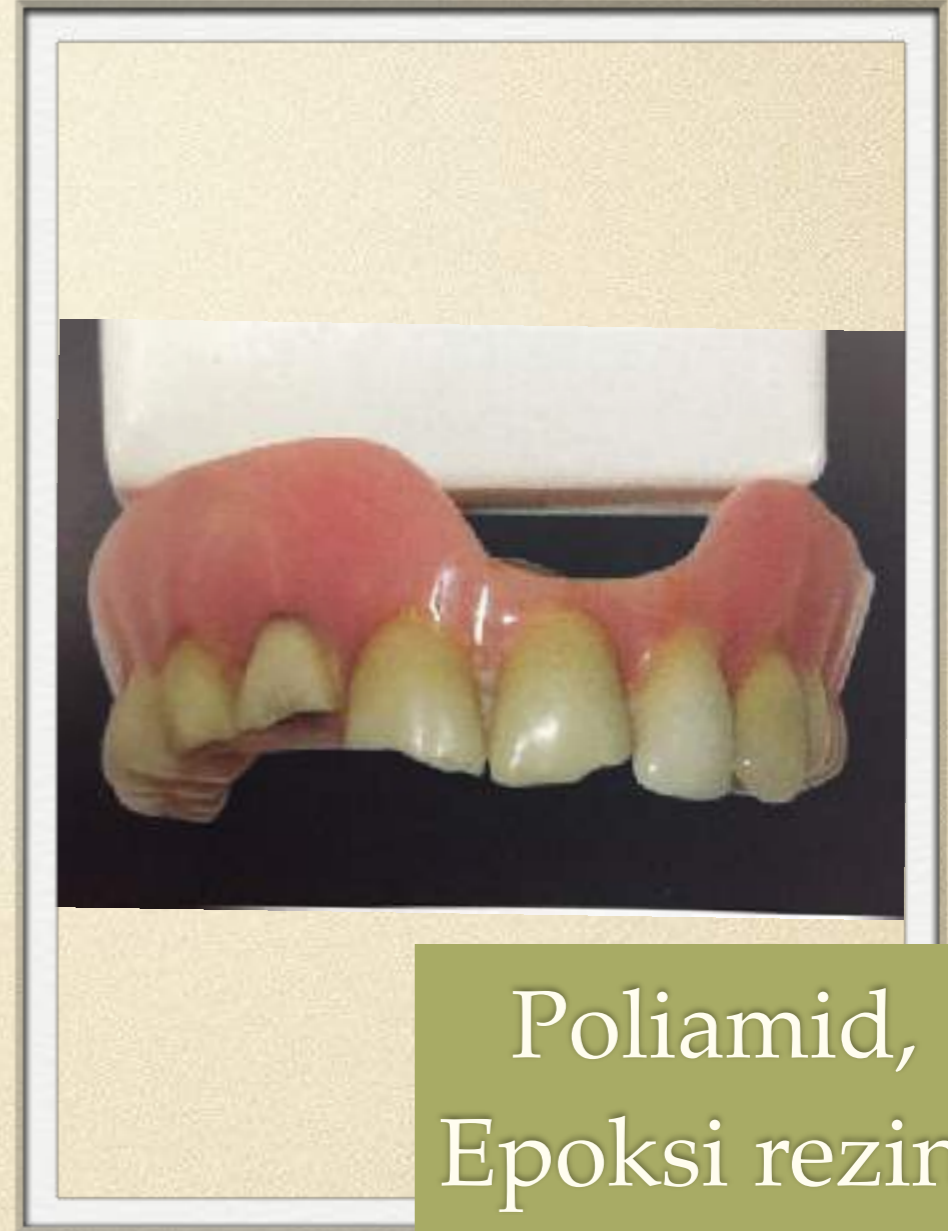
- Protez kırıkları bükülmeye baęlı yorgunluk “ flexural fatigue” ve darbe “ impact” kuvveti nedeniyle ortaya ıkar.
- Bükülmeye baęlı yorugunluk, tekrarlayan mikroskobik kırıkların artması ve birleşmesiyle sebebiyle ortalama 3 yıl sonra görülür.

1. Proteze ait faktörler

- Protez içerisinde stres oluşturan; çatlak, porozite, alçı vb. faktörler. Kaidede içerisine yerleştirilen fiber, metal gibi maddelerde kırığın çabuk ilerlemesine yol açar.



- İnce ya da çok uzatılmış kenarlar,
- Dokuyla uyumsuz protezler,
- Yumuşak astar uygulaması için, kaidenin fazla incetilmesi
- Okluzyon hataları,
- Tekrarlanan tamirler,
- Akrilik Polimerizasyon hataları,



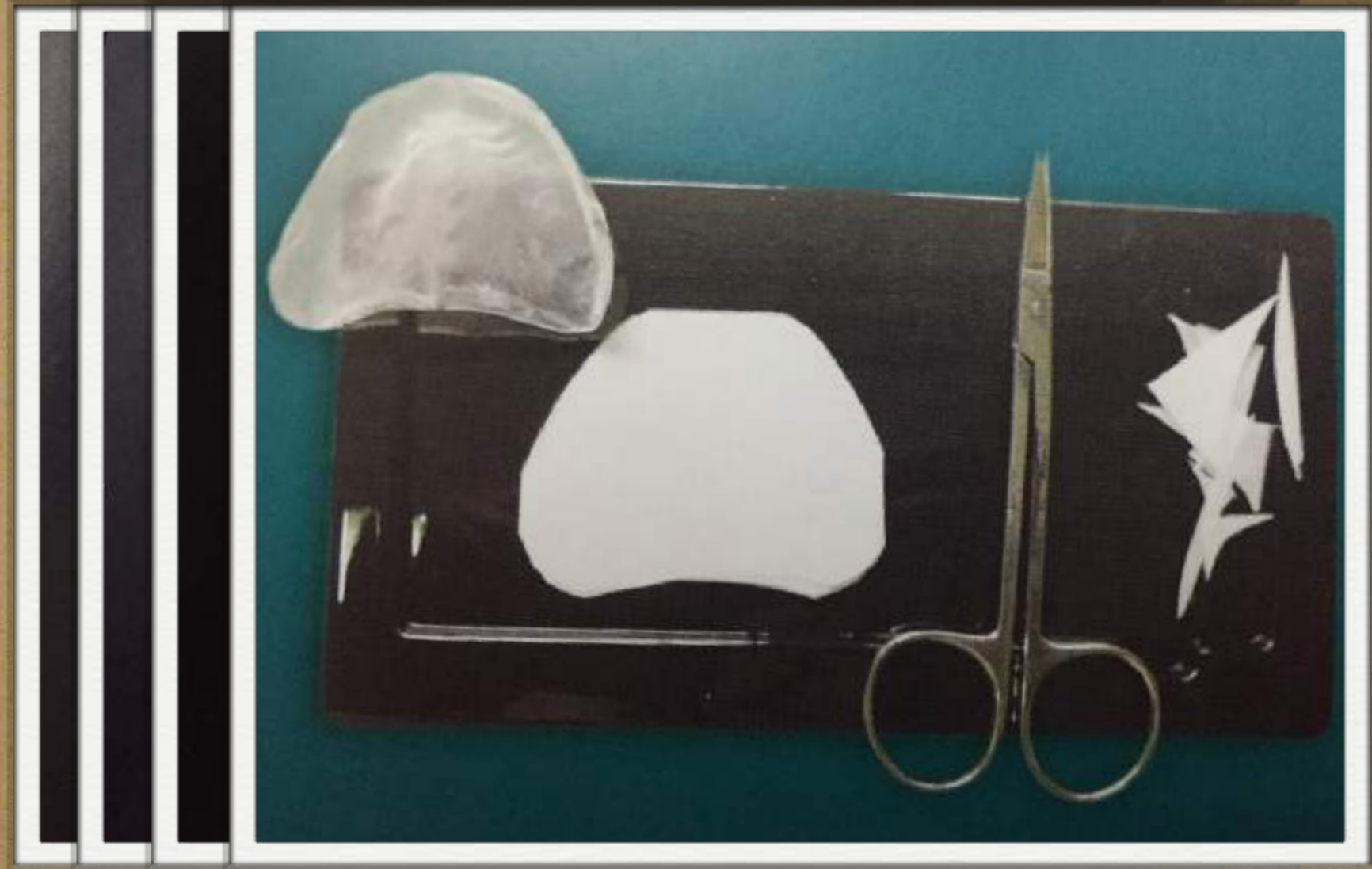
Poliamid,
Epoksi rezin,
Polisterin,
Astal rezin,
Vinil akrilik,
Polikarbonat

- PMMA tın kimyasal modifikasyonu;
- High impact rezinler; Bütad, en - stiren elastomers ile güçlendirilmiş, PMMA'tır.
- Toz likit halinde bulunur.

Hastaya ait faktörler

- Yüksek frenilum,
- Bruksizm, güçlü kaslar,
- Tek tam protez synd.,
- Toruslar, veya orta hat çıkıntısı,





Protez kırık tamiri

Lifle Güçlendirme; KARBON lifler, Aramid lifler, Polietilen lifler, Cam lifler.

II-Ağız Yanması

- Metabolik bir fonksiyona veya beslenmeye bağlı olabilir,
- Kadınlarda daha fazla,
- Teşhisi zordur

III- Alveol kemiđi rezorpsiyonu;

- Rezorpsiyon normal-fizyolojiktir,
- YAşla dođru orantılı,
- Hormon,beslenme, basınç, fonksiyonsuzluk atrofisi,
- Uyumsuz protezler,
- Uzun yıllar kullanılan protezler,

IV-TME PRoblemeleri,

- Dikey boyutun artması,
- Prematur kontaklar,



V-Fibröz Kret Oluşumu

Mukoza atrofisinin kemik rezorpsiyonunu takip edememesi durumunda meydana gelir.

- Genellikle üst anterior bölgede meydana gelir.



VI-EPULİS

FİSSURATUM OLUŞUMU

- Protez kenarlarının kronik mekanik travması sonucu vestibulum oriste oluşan fibröz katlantılardır.
- Hiperimi >Doku rengi-soluk ve sert olur>skatris dokusuna benzer bir yapı>dokuda dilim veya dilimcikler hatta ikinci bir kret oluşur.



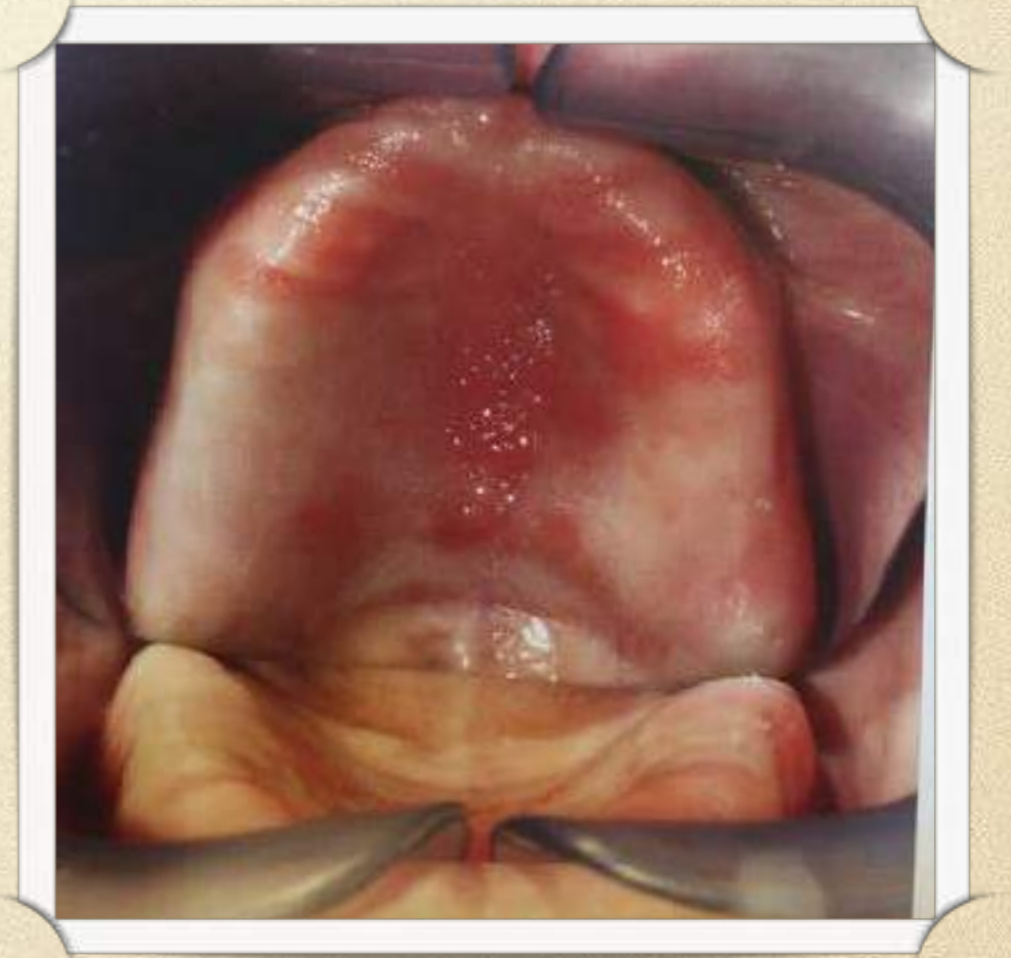
VII. Papiller Hiperplazi;

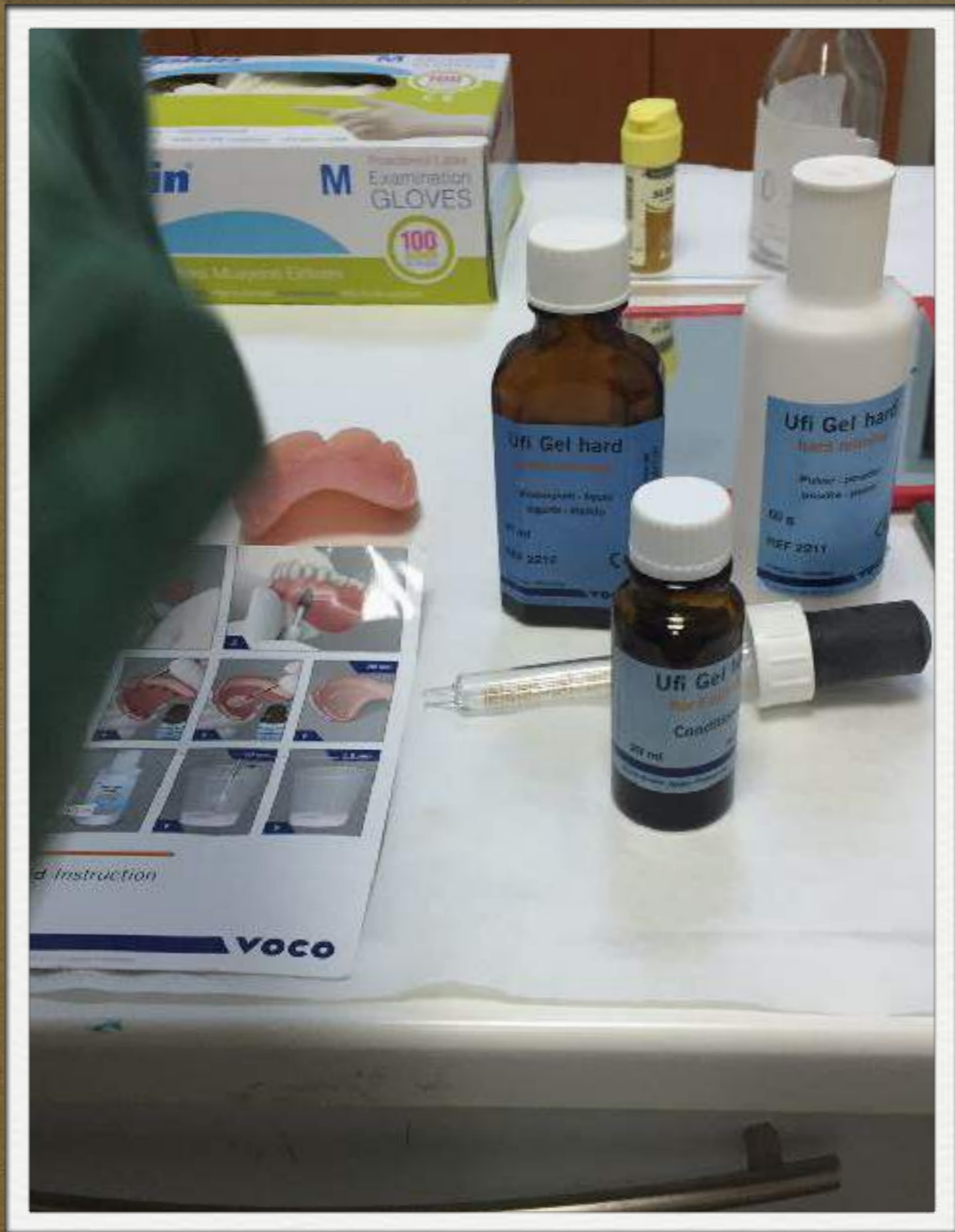
- Protez ile mukoza arasında boşluk olduğu zaman meydana gelir,
- Sert damakta fibröz mukoza katlantıları olarak tanımlanabilir.

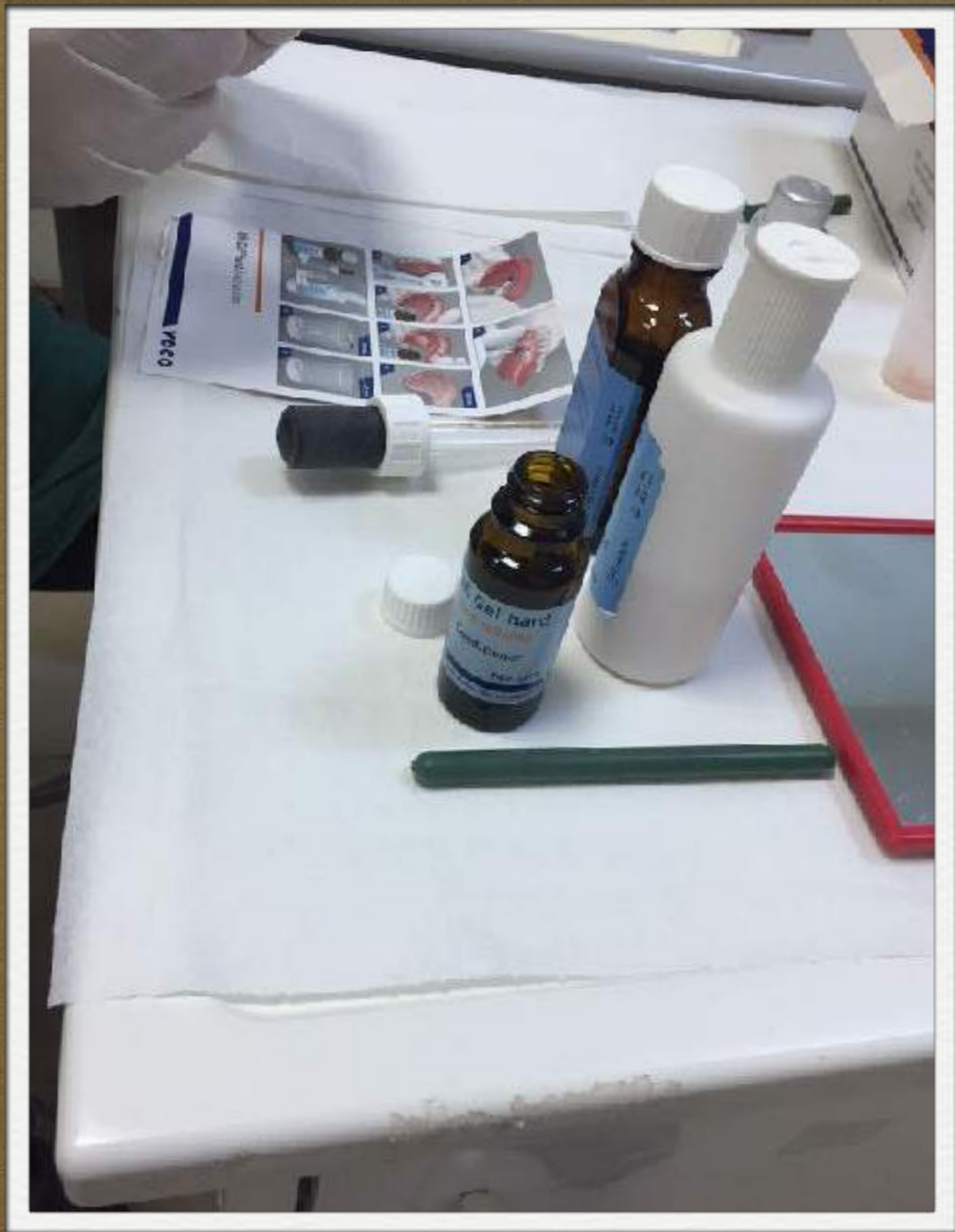


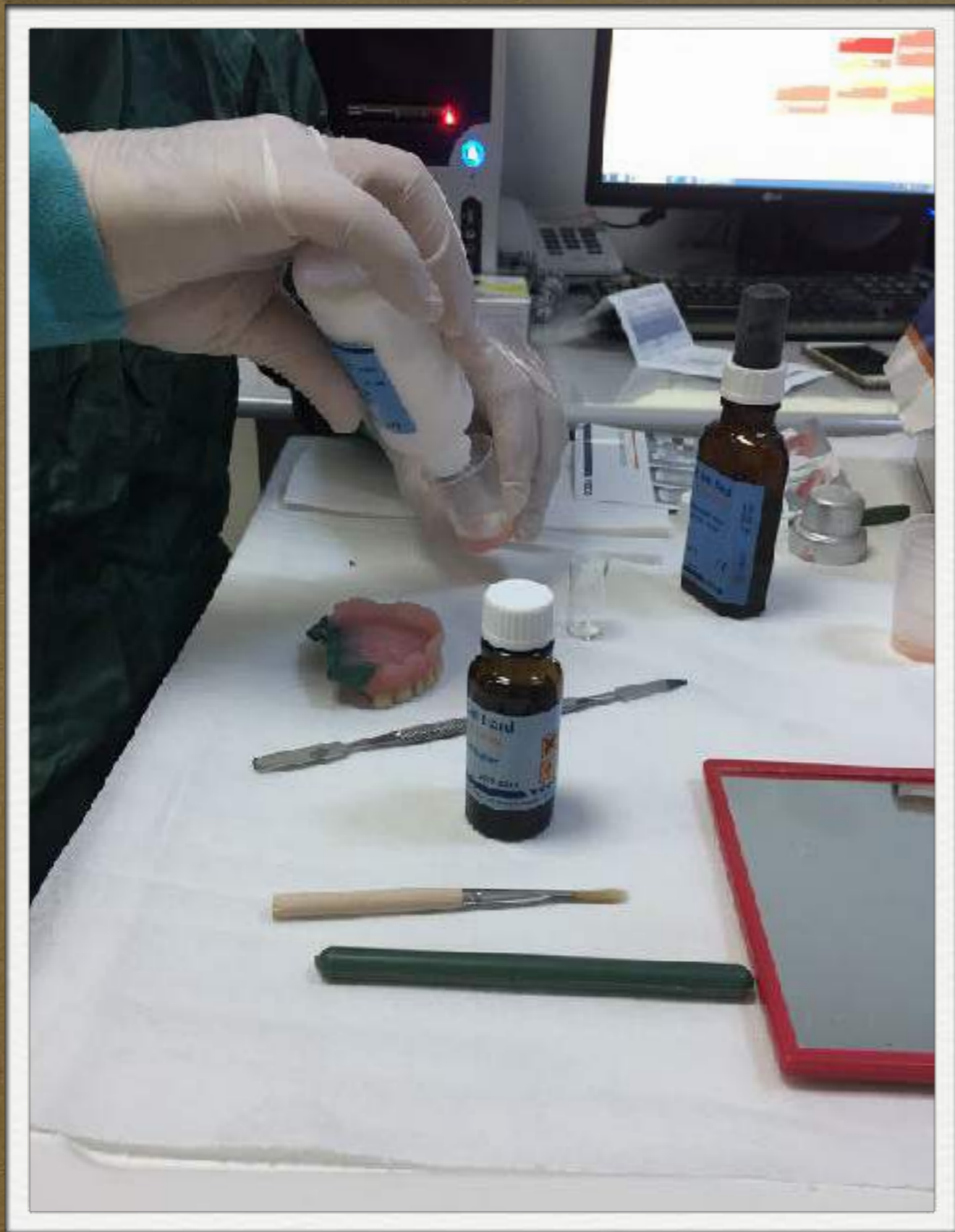
VIII Protez Stomatiti

- Uzun süre üst protez kullanan hastalarda görülür,
- Kötü ağız hijyeni, Candida enfeksiyonu, protez travması.













TEŞEKKÜRLER

www.mustafazortuk.com